

Správa o použití finančných prostriedkov Mesta v MHD Prievidza za obdobie január – september 2010.

Prievidza, október 2010

Obsah:

1. Úvod
2. Priebežné vyúčtovanie výkonov vo verejnom záujme.
3. Výkaz ziskov a stráv v MHD Prievidza.
4. Výkaz o výške poskytnutých zliav v MHD Prievidza.
5. Štruktúra prepravených osôb v MHD Prievidza.
6. Medziročné porovnanie počtu prepravených osôb
7. Štruktúra výnosov a nákladov MHD Prievidza.
8. Štatistika liniek MHD Prievidza.
9. Vysvetlivky ku výkazom.
10. Predpoklad hospodárenia MHD Prievidza na rok 2011.

Spracoval:

Ing. Pavel Pařízek
Dopravný riaditeľ

1. Úvod.

SAD Prievidza a.s. v zmysle Zmluvy o výkone vo verejnom záujme vo vnútroštátnej pravidelnej doprave na území mesta Prievidza predkladá správu o použití prostriedkov, ktoré mesto poskytlo do MHD Prievidza na náhradu preukázanej straty dopravcovi, za účelom zabezpečenia prepravných potrieb obyvateľov mesta Prievidza.

Predkladany materiál obsahuje:

- Výkaz ziskov a strát v MHD Prievidza – hospodárske výsledky strediska MHD Prievidza,
- Výkaz o výške poskytnutých zliav v MHD Prievidza – vyčíslenie poskytnutých zliav pre vybrané kategórie cestujúcich,
- Štruktúra prepravených osôb v MHD Prievidza – frekvenčný výkaz,
- Medziročné porovnanie počtu prepravených osôb,
- Percentuálna štruktúra výnosov a nákladov,
- Štatistika liniek a spojov v MHD Prievidza – podrobný výkaz o vybraných tržbách, počte prepravených osôb a nákladoch na jednotlivé linky a spoje.
- Vysvetlivky ku výkazom

2. Priebežné vyúčtovanie výkonov vo verejnom záujme.

Mesto	% podiel	EON	EON vrátane zisku 3%	Tržby a ostatné výnosy	Potreba dotácie	Uhradená dotácia	Rozdiel - nedoplatok + preplatok	Uznaná neuhradená dotácia CNG január - marec 2010	Rozdiel - nedoplatok + preplatok požadované
Prievidza	96%	1 894 571,64	1 951 408,78	1 077 067,19	874 341,59	601 722,00	-272 619,59	90 267,84	-182 351,75
Bojnice	4%	78 940,48	81 308,70	44 877,80	36 430,90	30 816,00	-5 614,90	3 761,16	-1 853,74
MHD celkom		1 973 512,12	2 032 717,48	1 121 944,99	910 772,49	632 538,00	-278 234,49	94 029,00	-184 205,49

Poznámka: Nakoľko v mesiacoch január až marec prebiehala kontrola Ministerstva životného prostredia na spustenú investíciu plničky a autobusov CNG a predmetná dotácia bola poukázaná na náš účet až po skončení kontroly od marca 2010, oproti plánu evidujeme schodok vo výnosoch v tejto položke v čiastke 94 029,- €. Túto čiastku nebudeme požadovať uhradiť v zmysle zmluvy o výkonoch vo verejnom záujme za rok 2010, tzn. predmetnú stratu znesie dopravca a bude uvedená v ročnom zúčtovaní za rok 2010 a súčasne po skončení odpisovania investície bude čiastka evidovaná v prospech dopravcu, tzn. po skončení odpisovania investície nebude zohľadnená vo výnosoch.

9. Vysvetlivky ku výkazom

- Výkaz o výške ziskov a strát v MHD Prievidza
 - Nápočtový výkaz ziskov a strát v zmysle zákona o účtovníctve č. 431/202 Z.z. §17
 - Stredisko 231 – prevádzka MHD Prievidza Bojnice
- Výkaz o výške poskytovaných zliav v MHD – v rámci MHD sa vykazujú zľavy 50% - polovičné cestovné a zľavy 71% - cestovné pre ZTP. Výkaz porovnáva rozdiel na skutočne vybranom cestovnom a cestovnom, kedy by neboli poskytnuté zľavy a porovnáva ho s poskytnutým príspevkom.
- Štruktúra prepravených osôb

Prehľad hovorí o počte predaných lístkov a vybraných tržbách podľa taríf (podľa typu lístkov). V prehľade sú vybrané tržby rozdelené na tržby platené v hotovosti a platené prostredníctvom dopravnej karty. Lístky platené z dopravnej karty v hodnote 0,- Sk sú prestupové lístky.

 - % výpočet percenta za jeden druh platby (hotovosť, alebo dopravná karta)
 - %% výpočet percenta z celkového objemu

- Štatistika liniek a spojov – podrobná štatistika na jednotlivé linky sumárne a na jednotlivé spoje
 - Počet osôb – počet skutočne prepravených osôb
 - Km tarifné – kilometre podľa cestovných poriadkov
 - Km celkom – kilometre celkom ubehnuté vrátane pristavných
 - Tržba bez DPH - tržba vybraná na cestovnom bez dane z pridanej hodnoty
 - €/km bez dotácie – tržba bez DPH prepočítaná na skutočne ubehnutý kilometer (km celkom)
 - Dotácia – príspevok mesta do MHD
 - €/km s dotáciou – tržba bez DPH + dotácia prepočítaná na skutočne ubehnutý kilometer (km celkom)
 - Rozdiel výnosy – iné výnosy a tržby zúčtované v MHD (príjem za reklamu, prepravy na objednávku zabezpečené autobusmi MHD, zúčtovanie rezerv do výnosov)
 - Náklad na linku – celkové náklady na prevádzku MHD prepočítané na skutočne ubehnuté kilometre na jednotlivých spojov
 - Náklad na km – priemerné náklady na celkom ubehnuté kilometre
 - HV – hospodársky výsledok na jednotlivých spojoch.
 - HV = Tržba bez DPH + Rozdiel výnosy – Náklad na linku
 - HV na km – hospodársky výsledok prepočítaný na kilometer na jednotlivé spoje

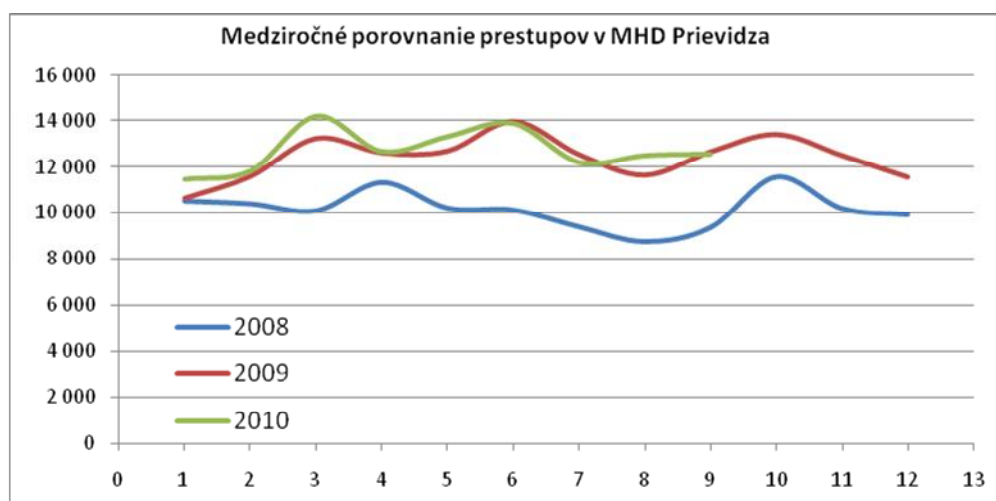
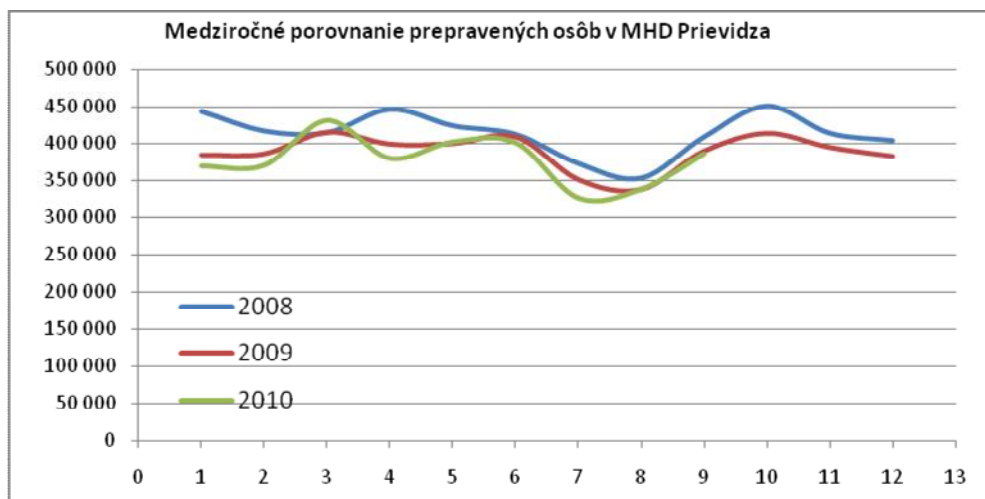
6. Medziročné porovnanie počtu prepravených osôb.

Medziročné porovnanie prepravených osôb

Obdobie	2008	2009	2010	index
január	443 186	383 616	369 755	0,96
február	416 691	385 194	370 802	0,96
marec	414 338	414 617	432 437	1,04
apríl	446 110	398 388	380 121	0,95
máj	423 838	399 129	402 669	1,01
jún	412 041	408 211	401 494	0,98
júl	372 689	350 940	326 551	0,93
august	353 080	337 917	338 458	1,00
september	408 563	389 025	386 301	0,99
október	450 458	413 044		0,00
november	413 499	394 013		0,00
december	403 607	381 895		0,00
Celkom	4 958 100	4 655 989	3 408 588	0,73

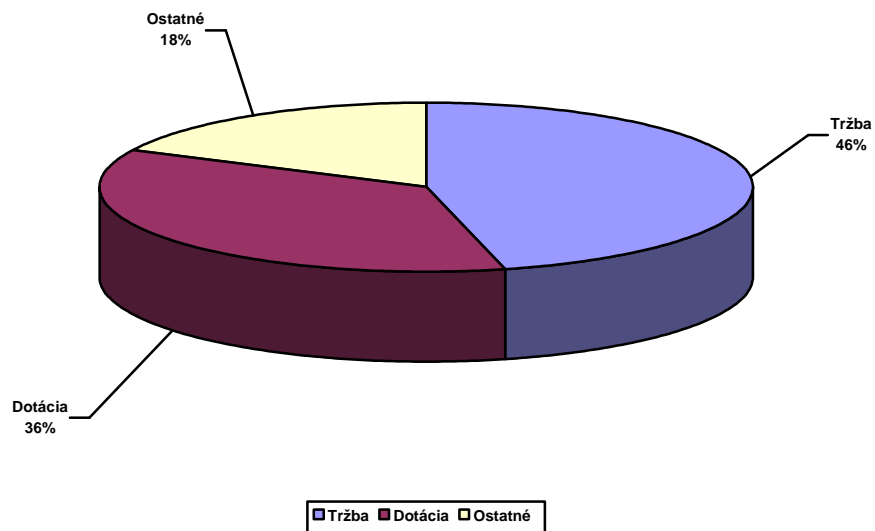
Medziročné porovnanie prestupových lístkov

Obdobie	2008	2009	2010	index
január	10 520	10 649	11 475	1,08
február	10 398	11 600	11 828	1,02
marec	10 101	13 236	14 159	1,07
apríl	11 323	12 620	12 663	1,00
máj	10 213	12 694	13 295	1,05
jún	10 128	13 970	13 858	0,99
júl	9 402	12 541	12 198	0,97
august	8 764	11 652	12 486	1,07
september	9 373	12 656	12 548	0,99
október	11 558	13 408		0,00
november	10 197	12 500		0,00
december	9 927	11 564		0,00
Celkom	121 904	149 090	114 510	0,77

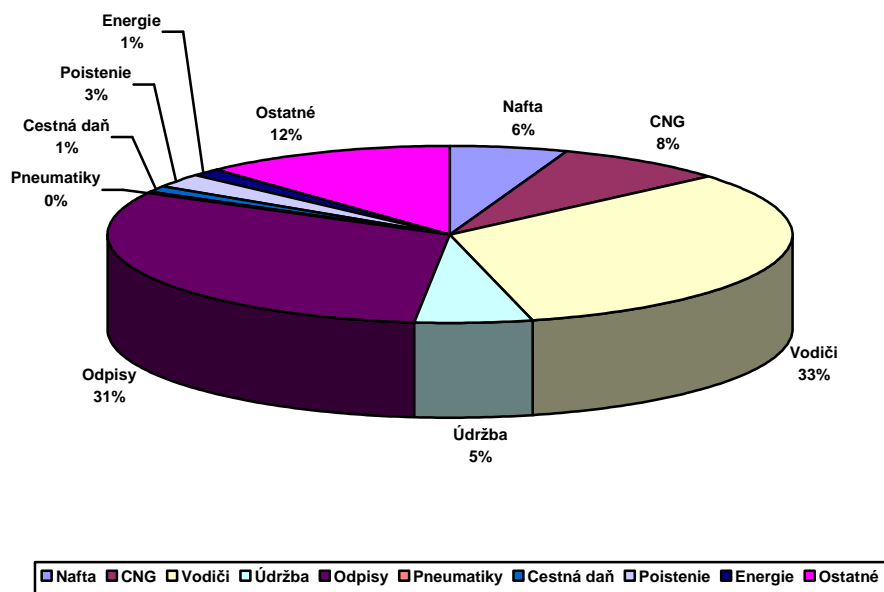


7. Štruktúra výnosov a nákladov MHD Prievidza.

Štruktúra výnosov



Štruktúra nákladov



10. Predpoklad hospodárenia MHD Prievidza na rok 2011.

Na základe zmluvy o výkonoch vo verejnom záujme v MHD Prievidza zo dňa 31.5.2006, v zmysle odstavca V. bod 5.4 sme predložili výšku kalkulovaných ekonomicky oprávnených nákladov na rok 2011.

Kalkulácia ceny výkonov a predpokladanej straty – predpoklad na rok 2011 – 2013

Kalkulácia

Názov účtu	2011	2012	2013
Tržby z predaja služieb	1 068 000	1 035 960	1 014 600
Prevádzková dotácia PRIEVIDZA 96%	1 136 621	1 189 963	1 217 352
Prevádzková dotácia BOJNICE 4%	47 359	49 582	50 723
Dotácia CNG	516 876	516 876	516 876
VÝNOSY SPOLU	2 768 856	2 792 380	2 799 551
ZISK - STRATA	80 646	81 331	81 540
Spotreba materiálu, opravy a údržba autobusov	163 527	170 527	170 527
Spotreba pohonných hmôt	149 905	149 905	149 905
Spotreba energie - plyn	209 895	209 895	209 895
Spotreba energie - električka	33 600	33 600	33 600
Cestovné	58 200	61 110	64 166
Ost.slужby-nájomné pneumatiky	8 885	9 018	9 153
Ost.slужby a náklady	117 356	116 385	115 320
Cestná daň	32 760	32 760	32 760
Mzdové náklady	599 040	628 992	660 442
Sociálne zabezpečenie	212 659	223 292	234 457
Zákonné sociálne náklady	15 387	14 791	12 716
Odpis dlhodobého majetku	802 740	774 550	736 860
Poistenie vozidiel	70 176	70 176	70 176
Vnútropodnik. náklady-réžia	196 800	198 768	200 756
Vnútropodnikové náklady-nájom	17 280	17 280	17 280
NÁKLADY SPOLU	2 688 210	2 711 049	2 718 011

Štatistické ukazovatele

počet zamestnancov	64	64	64
Počet autobusov	31	31	31
najazdené km	1 826 000	1 826 000	1 826 000
spotreba v litroch	163 072	163 072	163 072
spotreba v kg CNG	409 110	409 110	409 110
tržba na 1 km	0,58	0,57	0,56
dotácia na 1 km	0,28	0,28	0,28
priemerná spotreba na 100 km	31,34	31,34	31,34
Údržba na autobus	5 275	5 501	5 501
Odpis na autobus	25 895	24 985	23 770
Náklad na 1 km	1,47	1,48	1,49
Investícia €	0	0	0
Investícia počet	0	0	0
Cena APH	0,9193	0,9193	0,9193
Cena CNG	0,5131	0,5131	0,5131
Cena Pneu	0,0152	0,0154	0,0157

S prihliadnutím na všetky v súčasnosti nám známe skutočnosti, ktoré môžu ovplyvniť hospodárenie MHD Prievidza v roku 2011 je potreba dofinancovania strát z výkonov vo verejnom záujme vo výške

1 136 621.- €

Popis položiek kalkulácie výkonov a predpokladanej straty na rok 2011.

Tržby: V predpoklade vývoja tržieb sú zohľadnené medziročné poklesy počtu prepravených osôb podľa štatistík z predchádzajúcich období.

V predloženom pláne na roky 2011 – 2013 neuvažujeme s úpravou tarify.

Náklady:

- **Spotreba nafty:** v priemernej spotrebe na 100 km na naftové autobusy sa uvažuje s rovnakou spotrebou 27,90 L/100km a priemerná spotreba na 100 km pre autobusy na pohon CNG sa predpokladá 32,95 L/100 km, podľa vývoja v roku 2010. Podiel medzi výkonmi autobusov poháňanými naftou a plynom sa predpokladá v pomere 33% km výkonov na pohon nafta a 67% na pohon CNG.
- **Gumové obruče – nájom:** na rok 2011 - 2013 sa uvažuje s cenou zvyšovanou o 1,5% medziročne, pričom za nové autobusy sa nájom bude účtovať až po zjazdení pneumatík, čím sú náklady na prenájom pneumatík ročne nižšie.
- **Ostatný priamy materiál a opravy autobusov:** Nakoľko prebehla investícia do nových autobusov, predpokladáme výšku nákladov na údržbu nižšiu.
- **Mzdy a odvody:** vypočítané z priemerných miezd vodičov v roku 2011 – 780.- €, v rokoch 2012 a 2013 s 5% zvyšovaním..
- **Cestovné:** plánované zvyšovanie 5% medziročne
- **Odpisy investičného majetku:** podľa aktuálneho stavu zaradenia investícií.
- **Poistenie motorových vozidiel:** plánované zvyšovanie 4% medziročne
- **Cestná daň:** v predpokladoch sa uvažuje s 10% zvýšením.
- **Režijné náklady:** plánuje sa 1% medziročný rast.
- **Ostatné priame náklady:** sú plánované na úrovni roku 2010.



Výkaz ziskov a strát-MHD k mesiacu 201009 za stredisko 231

Riadok	Označenie	Názov riadku	Stredisko	Sledované obdobie
1	I.	Tržby z predaja tovaru (604)	231	0,00
2	A.	Nákl. vynalož. na obst.predaného tovaru (504,505A)	231	0,00
3	+	Obchodná marža r. 01 - r. 02	231	0,00
4	II.	Výroba r. 05+06+07	231	809 430,26
5	II. 1.	Tržby z predaja vl. výrobkov a služieb (601, 602)	231	809 430,26
6	2.	Zmena stavu vnútroorganizačných zásob (+/- sk.61)	231	0,00
7	3.	Aktivácia (účt. sk. 62)	231	0,00
8	B.	Výrobná spotreba r. 09 + r. 10	231	532 474,93
9	B. 1.	Spotreba materiálu, energie (501, 502, 503,505A)	231	307 114,59
10	2.	Služby (účt. sk. 51)	231	225 360,34
11	+	Pridaná hodnota r. 03 + 04 - 08	231	276 955,33
12	C.	Osobné náklady súčet (r. 13 až r. 16)	231	600 517,55
13	C. 1.	Mzdové náklady (521,522)	231	434 558,70
14	2.	Odmeny členom orgánov spoločnosti a družstva (523)	231	0,00
15	3.	Náklady na sociálne poistenie (524, 525, 526)	231	153 957,52
16	4.	Sociálne náklady (527, 528)	231	12 001,33
17	D.	Dane a poplatky (účt. sk. 53)	231	24 973,95
18	E.	Odpisy a opr. položky dlhodobého NM a HM (551,3)	231	613 792,13
19	III.	Tržby z predaja dlhodob. majetku a mat.(641,642)	231	10 769,68
20	F.	ZC predaného dlhodobého majetku a mat. (541,542)	231	0,00
21	VI.	Ostatné výnosy z hosp. činnosti (644,5,6,8,655,657)	231	934 283,05
22	G.	Ostatné náklady na hosp. činnosť (543-7,548,9,555)	231	0,00
23	V.	Prevod výnosov z hospodárskej činnosti (-) (697)	231	0,00
24	H.	Prevod nákladov na hospodársku činnosť (-) (597)	231	0,00
25	*	Výsledok hospodárenia z hospodárskej činnosti	231	-17 275,57
26	VI.	Tržby z predaja CP a podielov (661)	231	0,00
27	I.	Predané CP a podiely (561)	231	0,00
28	VII.	Výnosy z dlhodobého fin. majetku r.29+30+31	231	0,00
29	VII. 1.	Výnosy z CP a podielov v dcér.ÚJ (665A)	231	0,00
30	2.	Výnosy z ost. dlhodobých CP a podielov (665A)	231	0,00
31	3.	Výnosy z ost. dlhodobého finančného majetku (665A)	231	0,00
32	VIII.	Výnosy z krátkodobého finančného majetku (666)	231	0,00
33	J	Náklady na krátkodobý finančný majetok (566)	231	0,00
34	XI.	Výnosy z precenenia CP a derivátových op. (664,7)	231	0,00
35	K.	Náklady na precenenie CP a deriv. operácie (564,7)	231	0,00
36	L.	Tvorba a zúčtovanie opr. položiek k fin. majetku	231	0,00
37	X.	Výnosové úroky (662)	231	0,00
38	M.	Nákladové úroky (562)	231	635,84
39	XI.	Kurzové zisky (663)	231	0,00
40	N.	Kurzové straty (563)	231	0,00
41	XII.	Ostatné výnosy z finančnej činnosti (668)	231	0,00
42	O.	Ostatné náklady na finančnú činnosť (568,569)	231	50 189,83
43	XIII.	Prevod finančných výnosov (-) (698)	231	0,00
44	P.	Prevod finančných nákladov (-) (598)	231	0,00
45	*	Výsledok hospodárenia z finančnej činnosti	231	-50 825,67
46	R.	Daň z príjmov z bežnej činnosti r. 47 + r.48	231	0,00



Výkaz ziskov a strát-MHD k mesiacu 201009 za stredisko 231

Riadok	Označenie	Názov riadku	Stredisko	Sledované obdobie	
47	R.1.	- splatná (591,595)	231	0,00	
48	2.	- odložená (+/- 592)	231	0,00	
49	**	Výsledok hospodárenia z bežnej činnosti	231	-68 101,24	
50	XIV.	Mimoriadne výnosy (účt. sk. 68)	231	0,00	
51	S.	Mimoriadne náklady (účt. sk. 58)	231	0,00	
52	T.	Daň z príjmov z mimoriadnej činnosti r. 53 + r.54	231	0,00	
53	T.1.	- splatná (593)	231	0,00	
54	2.	- odložená (+/- 594)	231	0,00	
55	*	Výsledok hospodárenia z mimoriadnej činnosti	231	0,00	
56	599*	Vnútropodnikové náklady	231	150 927,89	
57	699*	Vnútropodnikové výnosy	231	0,00	
58	U.	Prevod podielov na výsledku hospodárenia (+/- 596)	231	0,00	
59	***	Výsledok hospodárenia za účtovné obdobie	231	-219 029,13	

Výkaz o výške poskytnutých zliav v MHD

Str.	MHD Prievidza
Obdobie	(Všetko)

	Osoby-skut.	Lístky	Tržba Bez DPH	Zľava	Tržba bez zľavy	Strata zo zliav
Batožina MHD PD - 16	0	421	167	0,00%	167	0
Celý MHD PD - 13	1 495 474	1 492 443	519 848	0,00%	519 848	0
Zľavnený MHD PD - 14	1 211 674	1 209 420	204 928	50,00%	409 855	204 928
ZŤP,ZŤP-S, 70-r. MHD - 74	685 209	685 209	71 268	71,43%	249 450	178 182
Zdarma MHD PD - 15	135	135	0	0,00%	0	0
Zamestnanec MHD PD - 126	6 650	6 650	207	0,00%	207	0
Zam-dieťa MHD PD - 132	4 635	4 635	184	0,00%	184	0
Zam-rod prisl MHD PD - 136	4 604	4 604	730	0,00%	730	0
Celkový súčet	3 408 381	3 403 517	797 333	34,67%	1 180 442	383 110

Potreba dotácie	383 110
Skutočne poskytnutá dotácia	632 538
Rozdiel (-nedoplatok, +preplatok)	249 428

V Prievidzi

18.10.2010

.....

PREHLAD TRŽIEB PODĽA TARÍF A CIEN

Obdobie	nápočet 2010
---------	--------------

Typ	Tarifa	ČT	Cena	Počet	%	%%	Tržba	%	%%
ČK	Batožina MHD PD	10	0,40	0	0,00	0,00	0,00	0,00	0,00
	Celý MHD PD	1	0,00	42 628	1,89	1,25	0,00	0,00	0,00
			0,40	828 170	36,75	24,29	331 268,00	58,95	34,91
	Zlavený MHD PD	2	0,00	38 082	1,69	1,12	0,00	0,00	0,00
			0,20	868 764	38,55	25,49	173 752,80	30,92	18,31
	ZŤP,ZŤP-S, 70-r. MHD	3	0,00	32 843	1,46	0,96	0,00	0,00	0,00
			0,13	428 876	19,03	12,58	55 753,88	9,92	5,88
	Zdarma MHD PD	21	0,00	135	0,01	0,00	0,00	0,00	0,00
	Zamestnanec MHD PD	18	0,00	425	0,02	0,01	0,00	0,00	0,00
			0,04	5 569	0,25	0,16	222,76	0,04	0,02
	Zam-dieťa MHD PD	19	0,00	204	0,01	0,01	0,00	0,00	0,00
			0,05	3 811	0,17	0,11	190,55	0,03	0,02
	Zam-rod prisl MHD PD	20	0,00	267	0,01	0,01	0,00	0,00	0,00
			0,20	3971	0,18	0,12	794,2	0,14	0,08
SUM ČK				2 253 745		66,12	561 982,19		59,23
Hotovosť	Batožina MHD PD	10	0,46	430	0,04	0,01	197,80	0,05	0,02
	Celý MHD PD	1	0,46	624 676	54,08	18,33	287 350,96	74,28	30,28
	Zlavený MHD PD	2	0,23	304 828	26,39	8,94	70 110,44	18,12	7,39
	ZŤP,ZŤP-S, 70-r. MHD	3	0,13	223 490	19,35	6,56	29 053,70	7,51	3,06
	Zamestnanec MHD PD	18	0,04	656	0,06	0,02	26,24	0,01	0,00
	Zam-dieťa MHD PD	19	0,05	620	0,05	0,02	31,00	0,01	0,00
	Zam-rod prisl MHD PD	20	0,20	366	0,03	0,01	73,20	0,02	0,01
SUM Hotovosť				1 155 066		33,88	386 843,34		40,77
SUM celkom				3 408 811			948 825,53		

Ing. Pavel Pařízek

17.10.2010

Rozbor liniek MHD

Obdobie (Viacero položiek)

Str.	Linka	Počet osôb	km tarifné	km celkom	Tržba bez DPH	Sk/km bez dotácie	Dotácia	Sk/km s dotáciou	Rozdiel výnosy	Náklad na linku	Náklad na km	HV	HV na km
MHD Prievidza		3 408 381	1 227 811	1 382 590	797 333 €	0,58 €	632 538 €	1,03 €	324 612 €	1 973 512 €	1,43 €	-219 029 €	-0,16 €
	307102	8 379	4 324	4 870	1 353 €	0,28 €	2 249 €	0,74 €	1 149 €	6 942 €	1,43 €	-2 191 €	-0,45 €
	307103	236 562	93 588	105 381	54 981 €	0,52 €	48 150 €	0,98 €	24 677 €	150 430 €	1,43 €	-22 622 €	-0,21 €
	307104	13 726	3 572	4 023	3 862 €	0,96 €	1 858 €	1,42 €	949 €	5 735 €	1,43 €	934 €	0,23 €
	307106	129 050	63 596	71 625	29 119 €	0,41 €	32 850 €	0,87 €	16 806 €	102 208 €	1,43 €	-23 433 €	-0,33 €
	307107	4 212	2 256	2 541	735 €	0,29 €	1 174 €	0,75 €	599 €	3 622 €	1,43 €	-1 114 €	-0,44 €
	307108	124 340	74 159	83 506	28 506 €	0,34 €	38 132 €	0,80 €	19 563 €	119 239 €	1,43 €	-33 038 €	-0,40 €
	307110	333 890	113 678	128 010	77 294 €	0,60 €	58 667 €	1,06 €	30 033 €	182 663 €	1,43 €	-16 670 €	-0,13 €
	307111	342 946	107 583	121 152	75 395 €	0,62 €	55 390 €	1,08 €	28 383 €	172 955 €	1,43 €	-13 787 €	-0,11 €
	307112	43 496	20 304	22 868	11 961 €	0,52 €	10 562 €	0,98 €	5 393 €	32 599 €	1,43 €	-4 683 €	-0,20 €
	307114	21 379	15 040	16 939	5 927 €	0,35 €	7 824 €	0,81 €	3 995 €	24 147 €	1,43 €	-6 402 €	-0,38 €
	307115	274 091	97 505	109 799	64 423 €	0,59 €	50 321 €	1,05 €	25 765 €	156 680 €	1,43 €	-16 171 €	-0,15 €
	307116	5 864	3 048	3 432	1 638 €	0,48 €	1 586 €	0,94 €	813 €	4 897 €	1,43 €	-860 €	-0,25 €
	307118	6 300	7 560	8 512	1 111 €	0,13 €	3 865 €	0,58 €	2 534 €	12 247 €	1,44 €	-4 737 €	-0,56 €
	307140	447 676	188 804	212 603	102 570 €	0,48 €	97 323 €	0,94 €	49 852 €	303 426 €	1,43 €	-53 681 €	-0,25 €
	307144	106 261	43 428	48 912	24 865 €	0,51 €	22 591 €	0,97 €	11 535 €	69 725 €	1,43 €	-10 734 €	-0,22 €
	307150	556 450	160 185	180 364	135 381 €	0,75 €	82 313 €	1,21 €	42 209 €	257 518 €	1,43 €	2 384 €	0,01 €
	307151	538 355	171 494	193 095	129 189 €	0,67 €	87 978 €	1,12 €	45 135 €	275 759 €	1,43 €	-13 458 €	-0,07 €
	307190	177 479	55 807	62 840	40 329 €	0,64 €	28 730 €	1,10 €	14 723 €	89 700 €	1,43 €	-5 918 €	-0,09 €
	EXPRES	37 925	1 880	2 117	8 694 €	4,11 €	978 €	4,57 €	499 €	3 018 €	1,43 €	7 153 €	3,38 €
Celkový súčet		3 408 381	1 227 811	1 382 590	797 333 €	0,58 €	632 538 €	1,03 €	324 612 €	1 973 512 €	1,43 €	-219 029 €	-0,16 €