

Správa o použití finančných prostriedkov Mesta v MHD Prievidza za obdobie január – marec 2011.

Prievidza, apríl 2011

Obsah:

1. Úvod
2. Priebežné vyúčtovanie výkonov vo verejnom záujme.
3. Výkaz ziskov a stráv v MHD Prievidza.
4. Výkaz o výške poskytnutých zliav v MHD Prievidza.
5. Štruktúra prepravených osôb v MHD Prievidza.
6. Medziročné porovnanie počtu prepravených osôb
7. Štruktúra výnosov a nákladov MHD Prievidza.
8. Štatistika liniek MHD Prievidza.
9. Vysvetlivky ku výkazom.

Spracoval:

Ing. Pavel Pařízek
Dopravný riaditeľ

1. Úvod.

SAD Prievidza a.s. v zmysle Zmluvy o výkone vo verejnom záujme vo vnútroštátnej pravidelnej doprave na území mesta Prievidza predkladá správu o použití prostriedkov, ktoré mesto poskytlo do MHD Prievidza na náhradu preukázanej straty dopravcovi, za účelom zabezpečenia prepravných potrieb obyvateľov mesta Prievidza.

Predkladaný materiál obsahuje:

- Výkaz ziskov a strát v MHD Prievidza – hospodárske výsledky strediska MHD Prievidza,
- Výkaz o výške poskytnutých zliav v MHD Prievidza – vyčíslenie poskytnutých zliav pre vybrané kategórie cestujúcich,
- Štruktúra prepravených osôb v MHD Prievidza – frekvenčný výkaz,
- Medziročné porovnanie počtu prepravených osôb,
- Percentuálna štruktúra výnosov a nákladov,
- Štatistika liniek a spojov v MHD Prievidza – podrobný výkaz o vybraných tržbách, počte prepravených osôb a nákladoch na jednotlivé linky a spoje.
- Vysvetlivky ku výkazom

2. Priebežné vyúčtovanie výkonov vo verejnom záujme.

MHD Prievidza - január až marec 2011

Mesto	% podiel	EON	EON vrátane zisku 3%	Tržby a ostatné výnosy	Potreba dotácie	Uhradená dotácia	Rozdiel -nedoplatok + preplatok
Prievidza	96%	656 590,60	676 288,32	380 521,83	295 766,48	212 922,00	-82 844,48
Bojnice	4%	27 357,94	28 178,68	15 855,08	12 323,60	11 839,74	-483,86
MHD celkom		683 948,54	704 467,00	396 376,91	308 090,09	224 761,74	-83 328,35



Riadok	Označenie	Názov riadku	Stredisko	Sledované obdobie
1	I.	Tržby z predaja tovaru (604)	231	0,00
2	A.	Nákl. vynalož. na obst.predaného tovaru (504,505A)	231	0,00
3	+	Obchodná marža r. 01 - r. 02	231	0,00
4	II.	Výroba r. 05+06+07	231	266 314,15
5	II. 1.	Tržby z predaja vl. výrobkov a služieb (601, 602)	231	266 314,15
6	2.	Zmena stavu vnútroorganizačných zásob (+/- sk.61)	231	0,00
7	3.	Aktivácia (účt. sk. 62)	231	0,00
8	B.	Výrobná spotreba r. 09 + r. 10	231	214 055,22
9	B. 1.	Spotreba materiálu, energie (501, 502, 503,505A)	231	121 349,48
10	2.	Služby (účt. sk. 51)	231	92 705,74
11	+	Pridaná hodnota r. 03 + 04 - 08	231	52 258,93
12	C.	Osobné náklady súčet (r. 13 až r. 16)	231	201 841,81
13	C. 1.	Mzdové náklady (521,522)	231	146 752,96
14	2.	Odmeny členom orgánov spoločnosti a družstva (523)	231	0,00
15	3.	Náklady na sociálne poistenie (524, 525, 526)	231	52 543,97
16	4.	Sociálne náklady (527, 528)	231	2 544,88
17	D.	Dane a poplatky (účt. sk. 53)	231	7 589,73
18	E.	Odpisy a opr. položky dlhodobého NM a HM (551,3)	231	202 114,34
19	III.	Tržby z predaja dlhodob. majetku a mat.(641,642)	231	0,00
20	F.	ZC predaného dlhodobého majetku a mat. (541,542)	231	0,00
21	VI.	Ostatné výnosy z hosp. činnosti (644,5,6,8,655,657)	231	354 824,50
22	G.	Ostatné náklady na hosp. činnosť (543-7,548,9,555)	231	15 442,62
23	V.	Prevod výnosov z hospodárskej činnosti (-) (697)	231	0,00
24	H.	Prevod nákladov na hospodársku činnosť (-) (597)	231	0,00
25	*	Výsledok hospodárenia z hospodárskej činnosti	231	-19 905,07
26	VI.	Tržby z predaja CP a podielov (661)	231	0,00
27	I.	Predané CP a podiely (561)	231	0,00
28	VII.	Výnosy z dlhodobého fin. majetku r.29+30+31	231	0,00
29	VII. 1.	Výnosy z CP a podielov v dcér.ÚJ (665A)	231	0,00
30	2.	Výnosy z ost. dlhodobých CP a podielov (665A)	231	0,00
31	3.	Výnosy z ost. dlhodobého finančného majetku (665A)	231	0,00
32	VIII.	Výnosy z krátkodobého finančného majetku (666)	231	0,00
33	J	Náklady na krátkodobý finančný majetok (566)	231	0,00
34	XI.	Výnosy z precenenia CP a derivátových op. (664,7)	231	0,00
35	K.	Náklady na precenenie CP a deriv. operácie (564,7)	231	0,00
36	L.	Tvorba a zúčtovanie opr. položiek k fin. majetku	231	0,00
37	X.	Výnosové úroky (662)	231	0,00
38	M.	Nákladové úroky (562)	231	131,53
39	XI.	Kurzové zisky (663)	231	0,00
40	N.	Kurzové straty (563)	231	0,00
41	XII.	Ostatné výnosy z finančnej činnosti (668)	231	0,00
42	O.	Ostatné náklady na finančnú činnosť (568,569)	231	0,00
43	XIII.	Prevod finančných výnosov (-) (698)	231	0,00
44	P.	Prevod finančných nákladov (-) (598)	231	0,00
45	*	Výsledok hospodárenia z finančnej činnosti	231	-131,53
46	R.	Daň z príjmov z bežnej činnosti r. 47 + r.48	231	0,00



Riadok	Označenie	Názov riadku	Stredisko	Sledované obdobie
47	R.1.	- splatná (591,595)	231	0,00
48	2.	- odložená (+/- 592)	231	0,00
49	**	Výsledok hospodárenia z bežnej činnosti	231	-20 036,60
50	XIV.	Mimoriadne výnosy (účt. sk. 68)	231	0,00
51	S.	Mimoriadne náklady (účt. sk. 58)	231	0,00
52	T.	Daň z príjmov z mimoriadnej činnosti r. 53 + r.54	231	0,00
53	T.1.	- splatná (593)	231	0,00
54	2.	- odložená (+/- 594)	231	0,00
55	*	Výsledok hospodárenia z mimoriadnej činnosti	231	0,00
56	599*	Vnútropodnikové náklady	231	42 773,29
57	699*	Vnútropodnikové výnosy	231	0,00
58	U.	Prevod podielov na výsledku hospodárenia (+/- 596)	231	0,00
59	***	Výsledok hospodárenia za účtovné obdobie	231	-62 809,89

Výkaz o výške poskytnutých zliav v MHD

Str. MHD Prievidza
Obdobie (Všetko)

	Osoby-skut.	Lístky	Tržba Bez DPH	Zľava	Tržba bez zľavy	Strata zo zliav
Batožina MHD PD - 16	0	108	41	0,00%	41	0
Celý MHD PD - 13	497 025	496 139	170 763	0,00%	170 763	0
Zlavnený MHD PD - 14	412 412	411 849	68 879	50,00%	137 757	68 879
ZŤP,ZŤP-S, 70-r. MHD - 74	230 491	230 490	23 811	71,43%	83 344	59 532
Zdarma MHD PD - 15	30	30	0	0,00%	0	0
Zamestnanec MHD PD - 126	4 755	4 755	147	0,00%	147	0
Zam-dieťa MHD PD - 132	4 488	4 488	181	0,00%	181	0
Zam-rod prisl MHD PD - 136	4 218	4 218	664	0,00%	664	0
Celkový súčet	1 153 419	1 152 077	264 486	30,71%	392 897	128 411

Strata zo zliav	128 411
------------------------	----------------

V Prievidzi

18.4.2011

.....

PREHLAD TRŽIEB PODĽA TARÍF A CIEN

Obdobie	nápočet 2011
---------	--------------

Typ	Tarifa	ČT	Cena	Počet	%	%%	Tržba	%	%%
ČK	Batožina MHD PD	10	0,40	0	0,00	0,00	0,00	0,00	0,00
	Celý MHD PD	1	0,00	14 902	1,89	1,29	0,00	0,00	0,00
			0,40	281 019	35,66	24,36	112 407,60	57,87	35,42
	Zlavnený MHD PD	2	0,00	13 005	1,65	1,13	0,00	0,00	0,00
			0,20	307 031	38,96	26,62	61 406,20	31,61	19,35
	ZŤP, ZŤP-S, 70-r. MHD	3	0,00	10 726	1,36	0,93	0,00	0,00	0,00
			0,13	148 089	18,79	12,84	19 251,57	9,91	6,07
	Zdarma MHD PD	21	0,00	30	0,00	0,00	0,00	0,00	0,00
	Zamestnanec MHD PD	18	0,00	310	0,04	0,03	0,00	0,00	0,00
0,04			4 391	0,56	0,38	175,64	0,09	0,06	
Zam-dieťa MHD PD	19	0,00	148	0,02	0,01	0,00	0,00	0,00	
		0,05	4 260	0,54	0,37	213,00	0,11	0,07	
Zam-rod prisl MHD PD	20	0,00	237	0,03	0,02	0,00	0,00	0,00	
		0,20	3938	0,50	0,34	787,60	0,41	0,25	
SUM ČK				788 086		68,32	194 241,61		61,20
Hotovosť	Batožina MHD PD	10	0,46	108	0,03	0,01	49,68	0,04	0,02
	Celý MHD PD	1	0,46	201 104	55,03	17,43	92 507,84	75,13	29,15
			0,23	92 376	25,28	8,01	21 246,48	17,25	6,69
	ZŤP, ZŤP-S, 70-r. MHD	3	0,13	71 676	19,61	6,21	9 317,88	7,57	2,94
	Zamestnanec MHD PD	18	0,04	54	0,01	0,00	2,16	0,00	0,00
	Zam-dieťa MHD PD	19	0,05	80	0,02	0,01	4,00	0,00	0,00
	Zam-rod prisl MHD PD	20	0,01	43	0,01	0,00	8,60	0,01	0,00
0,20									
SUM Hotovosť				365 441		31,68	123 136,64		38,80
SUM celkom				1 153 527			317 378,25		

Ing. Pavel Pařízek

18.4.2011

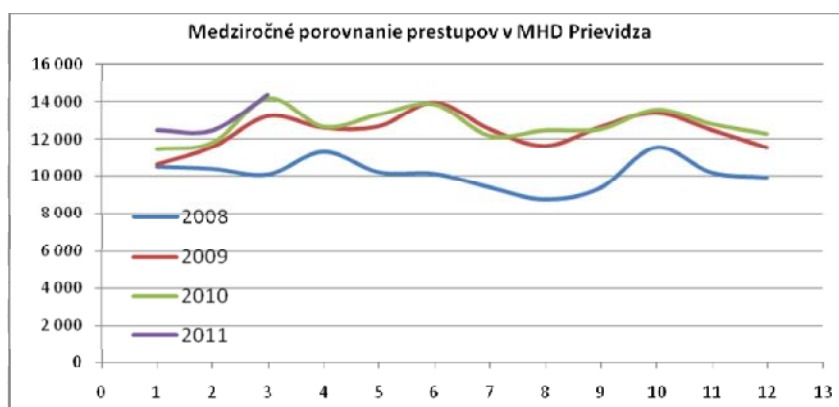
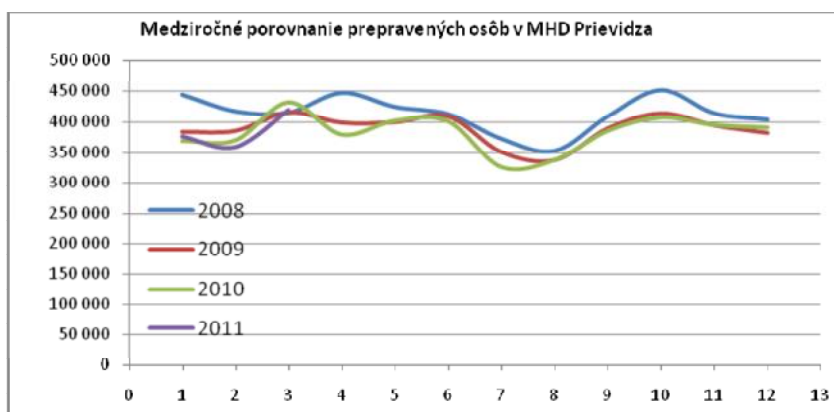
6. Medziročné porovnanie počtu prepravených osôb.

Medziročné porovnanie prepravených osôb

Obdobie	2008	2009	2010	2011	index
január	443 186	383 616	369 755	376 037	1,02
február	416 691	385 194	370 802	358 868	0,97
marec	414 338	414 617	432 437	418 514	0,97
apríl	446 110	398 388	380 121		0,00
máj	423 838	399 129	402 669		0,00
jún	412 041	408 211	401 452		0,00
júl	372 689	350 940	326 494		0,00
august	353 080	337 917	338 400		0,00
september	408 563	389 025	386 251		0,00
október	450 458	413 044	408 049		0,00
november	413 499	394 013	396 007		0,00
december	403 607	381 895	391 647		0,00
Celkom	4 958 100	4 655 989	4 604 084	1 153 419	0,25

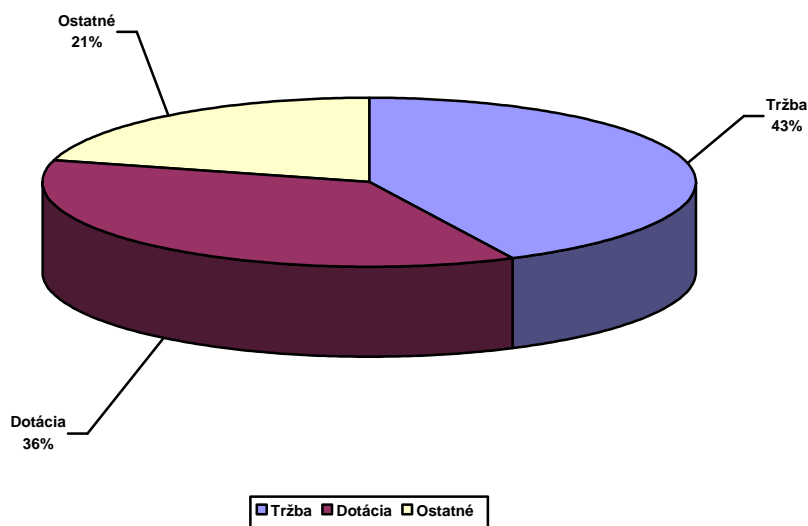
Medziročné porovnanie prestupových lístkov

Obdobie	2008	2009	2010	2011	index
január	10 520	10 649	11 489	12 491	1,09
február	10 398	11 600	11 842	12 477	1,05
marec	10 101	13 236	14 177	14 390	1,02
apríl	11 323	12 620	12 673		0,00
máj	10 213	12 694	13 313		0,00
jún	10 128	13 970	13 858		0,00
júl	9 402	12 541	12 198		0,00
august	8 764	11 652	12 486		0,00
september	9 373	12 656	12 548		0,00
október	11 558	13 408	13 570		0,00
november	10 197	12 500	12 818		0,00
december	9 927	11 564	12 302		0,00
Celkom	121 904	149 090	153 274	39 358	0,26

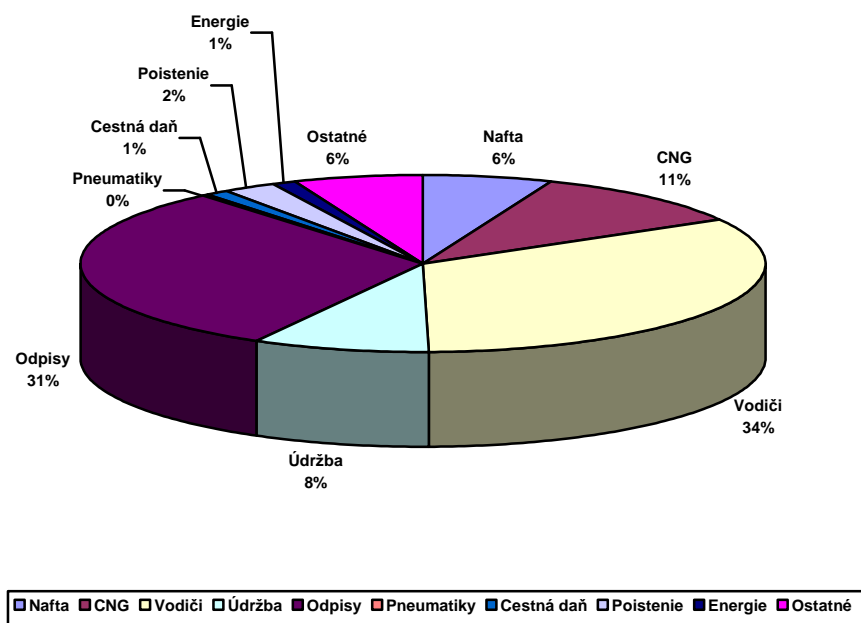


7. Štruktúra výnosov a nákladov MHD Prievidza.

Štruktúra výnosov



Štruktúra nákladov



Rozbor liniek MHD

Obdobie (Všetko)

Str.	Linka	Počet osôb	km tarifné	km celkom	Tržba bez DPH	SK/km bez dotácie	Dotácia	Sk/km s dotáciou	Rozdiel výnosy	Náklad na linku	Náklad na km	HV	HV na km
MHD	Prievidza	1 153 419	405 859	453 566	264 483 €	0,58 €	224 762 €	1,08 €	131 893 €	683 949 €	1,51 €	-62 810 €	-0,14 €
	307102	2 801	1 449	1 619	457 €	0,28 €	802 €	0,78 €	471 €	2 443 €	1,51 €	-713 €	-0,44 €
	307103	72 254	30 996	34 639	16 274 €	0,47 €	17 167 €	0,97 €	10 073 €	52 230 €	1,51 €	-8 716 €	-0,25 €
	307104	4 659	1 197	1 338	1 269 €	0,95 €	663 €	1,44 €	389 €	2 018 €	1,51 €	303 €	0,23 €
	307106	43 158	22 194	24 803	9 463 €	0,38 €	12 287 €	0,88 €	7 211 €	37 411 €	1,51 €	-8 450 €	-0,34 €
	307107	1 453	756	845	254 €	0,30 €	419 €	0,80 €	246 €	1 275 €	1,51 €	-357 €	-0,42 €
	307108	40 622	24 069	26 898	8 994 €	0,33 €	13 330 €	0,83 €	7 822 €	40 554 €	1,51 €	-10 408 €	-0,39 €
	307110	119 042	37 773	42 213	27 024 €	0,64 €	20 918 €	1,14 €	12 275 €	63 659 €	1,51 €	-3 441 €	-0,08 €
	307111	116 941	35 899	40 119	25 261 €	0,63 €	19 878 €	1,13 €	11 665 €	60 499 €	1,51 €	-3 694 €	-0,09 €
	307112	18 026	6 804	7 604	4 907 €	0,65 €	3 767 €	1,14 €	2 211 €	11 471 €	1,51 €	-587 €	-0,08 €
	307114	7 512	5 166	5 773	2 049 €	0,35 €	2 860 €	0,85 €	1 679 €	8 710 €	1,51 €	-2 122 €	-0,37 €
	307115	96 443	32 400	36 209	22 089 €	0,61 €	17 942 €	1,11 €	10 529 €	54 604 €	1,51 €	-4 043 €	-0,11 €
	307116	2 031	1 134	1 267	531 €	0,42 €	628 €	0,91 €	368 €	1 912 €	1,51 €	-384 €	-0,30 €
	307118	0	0	0	0 €	#DELENIENULOU!	0 €	#DELENIENULOU!	0 €	0 €	#####	0 €	#####
	307140	149 364	62 658	70 023	33 561 €	0,48 €	34 700 €	0,97 €	20 363 €	105 591 €	1,51 €	-16 968 €	-0,24 €
	307144	35 784	14 553	16 264	8 089 €	0,50 €	8 056 €	0,99 €	4 729 €	24 536 €	1,51 €	-3 662 €	-0,23 €
	307150	184 750	52 983	59 210	44 331 €	0,75 €	29 346 €	1,24 €	17 219 €	89 273 €	1,51 €	1 623 €	0,03 €
	307151	182 709	56 703	63 367	42 860 €	0,68 €	31 407 €	1,17 €	18 428 €	95 535 €	1,51 €	-2 839 €	-0,04 €
	307190	59 987	18 495	20 669	13 509 €	0,65 €	10 243 €	1,15 €	6 011 €	31 166 €	1,51 €	-1 403 €	-0,07 €
	EXPRES	15 883	630	704	3 560 €	5,06 €	349 €	5,55 €	205 €	1 062 €	1,51 €	3 051 €	4,33 €
Celkový súčet		1 153 419	405 859	453 566	264 483 €	0,58 €	224 762 €	1,08 €	131 893 €	683 949 €	1,51 €	-62 810 €	-0,14 €

9. Vysvetlivky ku výkazom

1. Výkaz o výške ziskov a strát v MHD Prievidza
 - Nápočtový výkaz ziskov a strát v zmysle zákona o účtovníctve č. 431/202 Z.z. §17
 - Stredisko 231 – prevádzka MHD Prievidza Bojnice
2. Výkaz o výške poskytovaných zliav v MHD – v rámci MHD sa vykazujú zľavy 50% - polovičné cestovné a zľavy 71% - cestovné pre ZŤP. Výkaz porovnáva rozdiel na skutočne vybratom cestovnom a cestovnom, kedy by neboli poskytnuté zľavy.
3. Štruktúra prepravených osôb

Prehľad hovorí o počte predaných lístkov a vybratých tržbách podľa taríf (podľa typu lístkov). V prehľade sú vybrané tržby rozdelené na tržby platené v hotovosti a platené prostredníctvom dopravnej karty. Lístky platené z dopravnej karty v hodnote 0,- € sú prestupové lístky.

- % výpočet percenta za jeden druh platby (hotovosť, alebo dopravná karta)
 - %% výpočet percenta z celkového objemu
4. Štatistika liniek a spojov – podrobná štatistika na jednotlivé linky sumárne a na jednotlivé spoje
 - Počet osôb – počet skutočne prepravených osôb
 - Km tarífne – kilometre podľa cestovných poriadkov
 - Km celkom – kilometre celkom ubehnuté vrátane prístavných
 - Tržba bez DPH - tržba vybratá na cestovnom bez dane z pridanej hodnoty
 - €/km bez dotácie – tržba bez DPH prepočítaná na skutočne ubehnutý kilometer (km celkom)
 - Dotácia – príspevok mesta do MHD
 - €/km s dotáciou – tržba bez DPH + dotácia prepočítaná na skutočne ubehnutý kilometer (km celkom)
 - Rozdiel výnosy – iné výnosy a tržby zúčtované v MHD (príjem za reklamu, prepravy na objednávku zabezpečené autobusmi MHD, zúčtovanie rezerv do výnosov)
 - Náklad na linku – celkové náklady na prevádzku MHD prepočítané na skutočne ubehnuté kilometre na jednotlivých spojov
 - Náklad na km – priemerné náklady na celkom ubehnuté kilometre
 - HV – hospodársky výsledok na jednotlivých spojoch.
 - HV = Tržba bez DPH + Rozdiel výnosy – Náklad na linku
 - HV na km – hospodársky výsledok prepočítaný na kilometer na jednotlivé spoje