

# CENTRÁLNA MESTSKÁ PARKOVACIA ZÓNA (CMPZ) V MESTE PRIEVIDZA



# Ciele regulácie statickej dopravy v CMPZ:

- riešiť parkovanie v centre mesta počas pracovných dní v čase od 7.00-16.00 h
- obmedziť dlhodobé parkovanie
- zefektívniť využitie existujúcich park. miest
- ochrániť, resp. zabezpečiť parkovanie pre rezidentov
- zabezpečiť segregáciu dopravného priestoru
- odstrániť živelné parkovanie
- zvýšiť dopyt po MHD



# PRIESKUM STATICKEJ DOPRAVY 2012



# Výsledky prieskumu statickej dopravy 2012 sa delia na tri časti:

- parkovanie v CMPZ v čase prevádzky /7:00-16:00/
  - **PARKOVNIE V ZÓNE POČAS PREVÁDZKY CMPZ**
- parkovanie v CMPZ mimo prevádzky /20:00-21:00/
  - **VEČERNÉ PARKOVANIE V ZÓNE**
- parkovanie mimo CMPZ /7:00-16:00/ a /20:00-21:00/
  - **PARKOVANIE MIMO ZÓNY POČAS PREVÁDZKY CMPZ A VEČERNÉ PARKOVANIE MIMO ZÓNY**



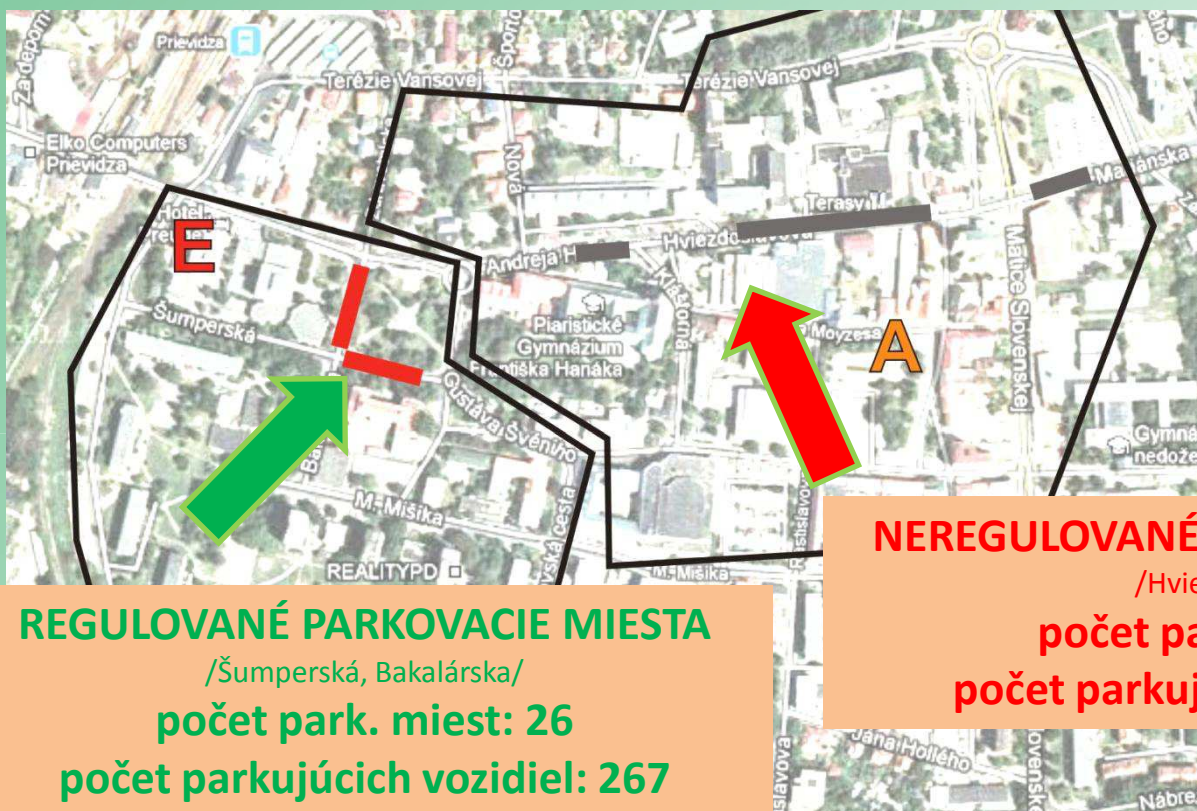
# Zistené údaje z parkovania v CMPZ v čase prevádzky /7:00-16:00/

zóna rozdelená do **5 rezidentských pásiem** a do **15 oblastí**

- štatistický súbor obsahuje **21 550 záznamov**
- celková obsadenosť zóny je **42%**
- celková obsadenosť v špičkovej hodine je **53%**
- celkový počet parkujúcich vozidiel **1641**
- priemerný čas parkovania rezidentov je **5,07h**
- priemerný čas parkovania návštevníkov je **1,22h**
  - jedno regulované návštevnícke parkovacie miesto je možné využívať viac ako 7 krát za dobu prevádzky CMPZ
- obsadenosť nespoplatnených park. plôch /Hviezdoslavova, resp. spevnené plochy pri žel. stanici/ je **89%**, resp. **86%** a v špičkových hodinách je to až hodnota **98%**. Podiel celodenného státia /nad 6h/ na nezregulovaných miestach je **64%**, resp. **70%**
- obsadenosť vyhradených park. miest pre telesne a zdravotne postihnutých kopíruje stav obsadenosti CMPZ – **47%**



# POROVNANIE: parkovacie miesta regulované a parkovacie miesta neregulované



## REGULOVANÉ PARKOVACIE MIESTA

/Šumperská, Bakalárska/

počet park. miest: 26

počet parkujúcich vozidiel: 267

## NEREGULOVANÉ PARKOVACIE MIESTA

/Hviezdoslavova/

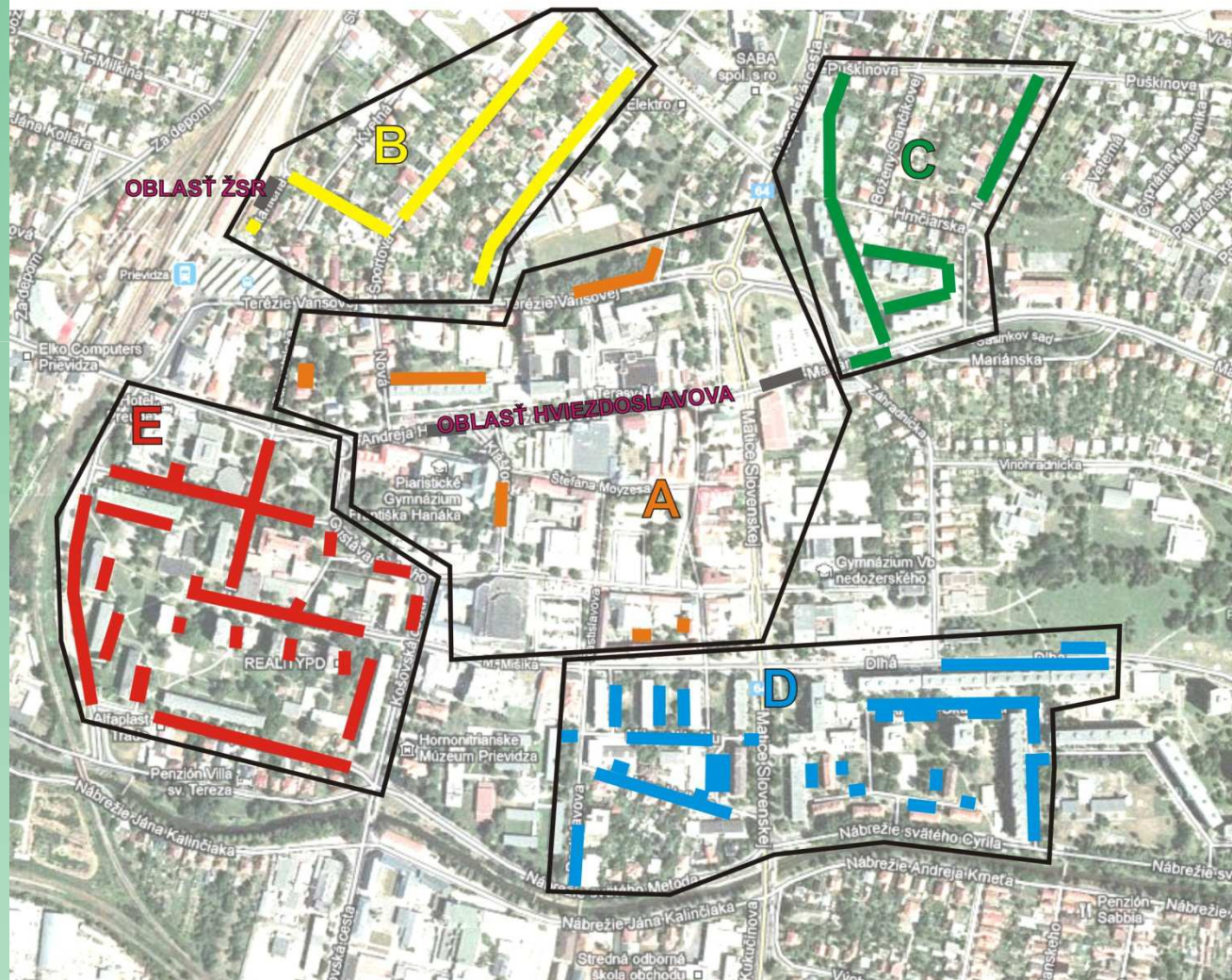
počet park. miest: 25

počet parkujúcich vozidiel: 52

NA REGULOVANOM PARKOVACOM MIESTE JE  
OBRÁTKOVOSŤ VIAC AKO 5 NÁSOBNE VYŠŠIA,  
AKO TOMU JE NA NEREGULOVANOM  
PARKOVACOM MIESTE !!!



# PRIESKUM STATICKEJ DOPRAVY V CMPZ V ČASE PREVÁDZKY /7:00-16:00/



CMPZ v prevádzkovej dobe /7:00-16:00/																			
Rezidentské pásmo	Oblasť	Počet PM		Obsadenosť (%)		Obsadenosť v špičkovej hodine (%)		Počet parkujúcich vozidiel za prevádzku /9h/		Celodenné parkovanie (%) (nad 6h za prevádzku/9h/)		Rezidenti				Návštevníci			
												Podiel (%)		Priemerný čas park. (h)		Podiel (%)		Priemerný čas park. (h)	
A	A1	86	106	37%	49%	46%	69%	66	118	22%	28%	25%	20%	4,45	4,73	75%	80%	0,89	1,16
	A2	9		79%		106%		37		44%		16%		5,42		84%		1,29	
	A2-M.Mišiška vniblok	11		31%		57%		15		18%		20%		4,33		80%		1,29	
B	B	69		13%		22%		66		4%		8%		3,75		92%		1,05	
C	C1	66	162	69%	51%	77%	56%	66	162	58%	42%	59%	52%	5,84	5,92	41%	48%	2,46	1,60
	C2	96		32%		36%		96		26%		44%		6,01		56%		0,74	
D	D1	77	403	45%	42%	48%	55%	104	545	34%	35%	34%	44%	5,72	5,64	66%	56%	1,42	1,25
	D2	82		33%		39%		138		21%		25%		4,90		75%		0,73	
	D3	86		31%		63%		125		37%		45%		5,49		55%		1,29	
	D4	109		59%		74%		130		52%		75%		5,55		25%		1,01	
	D5	49		42%		53%		48		33%		44%		6,56		56%		1,80	
E	E1	78	327	43%	54%	62%	64%	309	742	12%	36%	8%	36%	4,03	5,29	92%	64%	0,68	1,14
	E2	93		64%		74%		235		44%		31%		5,32		69%		0,91	
	E3	67		66%		69%		106		52%		51%		6,24		49%		0,98	
	E4	89		45%		50%		92		36%		54%		5,58		46%		1,97	
<b>CMPZ</b>	<b>A+B+C+D+E</b>	<b>1067</b>		<b>42%</b>		<b>53%</b>		<b>1633</b>		<b>29%</b>		<b>32%</b>		<b>5,07</b>		<b>68%</b>		<b>1,22</b>	
A	Hviezdoslavova ul.	25		89%		98%		70		64%									
B	ŽSR	20		86%		98%		52		70%									

**NESYSTÉMOVÉ RIEŠENIE !!!**





# ZÁVERY: parkovanie v CMPZ v čase prevádzky /7:00-16:00/

- Počas pracovných dní je v CMPZ **dostatok voľných parkovacích miest**, a **nie je ani akútna potreba budovania nových**
- **odstránilo sa dlhodobé parkovanie** a **zvýšila sa obrátkovosť parkovacích miest**

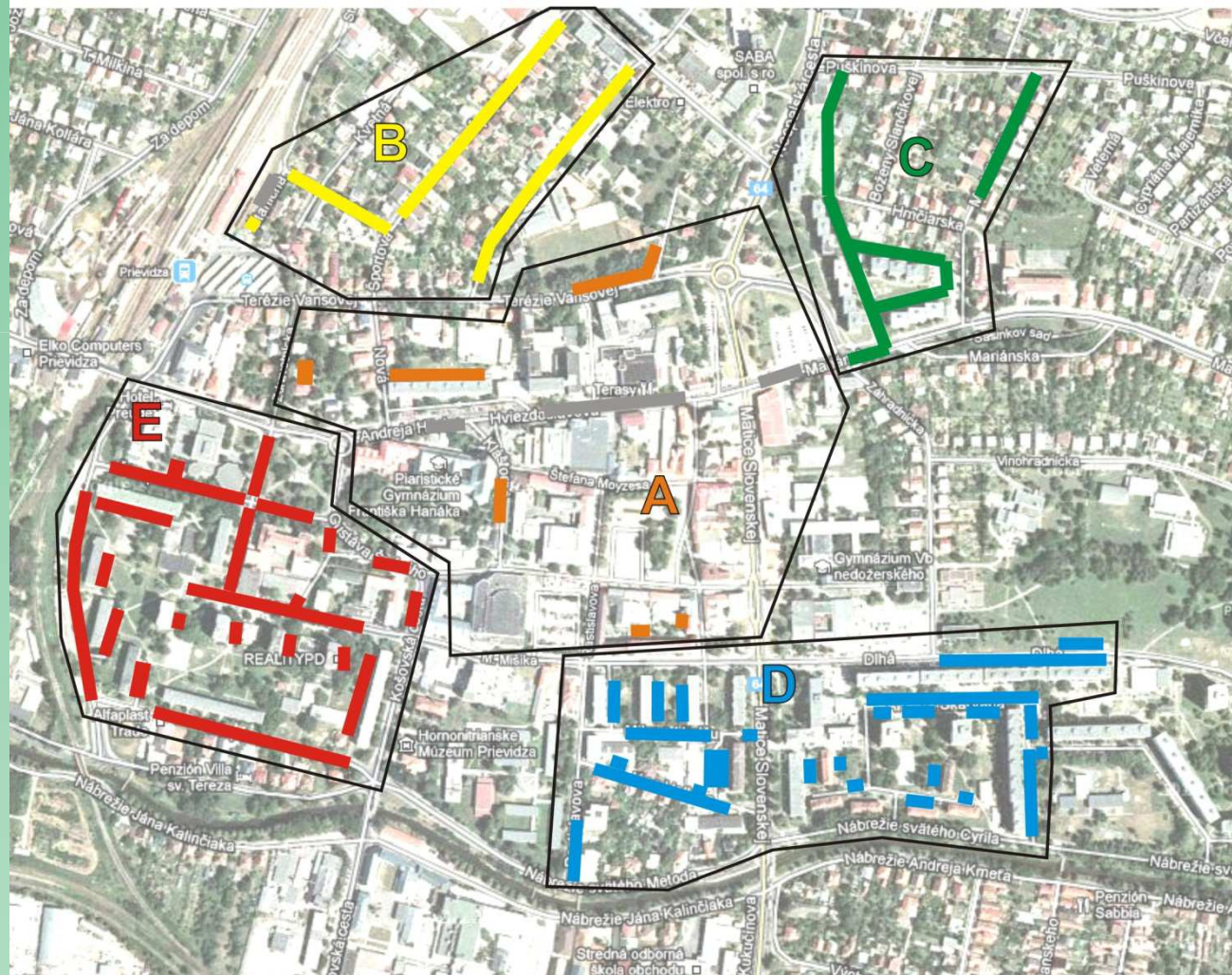


## Zistené údaje z parkovania v CMPZ mimo prevádzky /20:00-21:00/ - VEČERNÉ PARKOVANIE V ZÓNE

- zóna rozdelená do **5 rez. pásiem** a do **43 oblastí**
- štatistický súbor obsahuje **1 359 záznamov**
- celková obsadenosť zóny je **56%**
- celkový počet parkujúcich vozidiel **683**, resp. **687**
- celkový počet parkovacích miest **1 087**
- najmenšia obsadenosť je v **rez. pásme B**
- najkritickejší stav s rezidentským parkovaním je v **rez. pásme D** a v **rez. pásme E**
- najmenej voľných parkovacích miest sa nachádza v **pásme D**
- **možnosť zastupiteľnosti existujúcich parkovacích miest.**

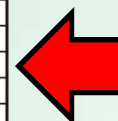
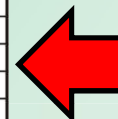
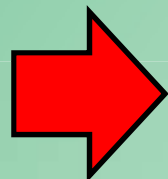


# VEČERNÉ PARKOVANIE V CMPZ



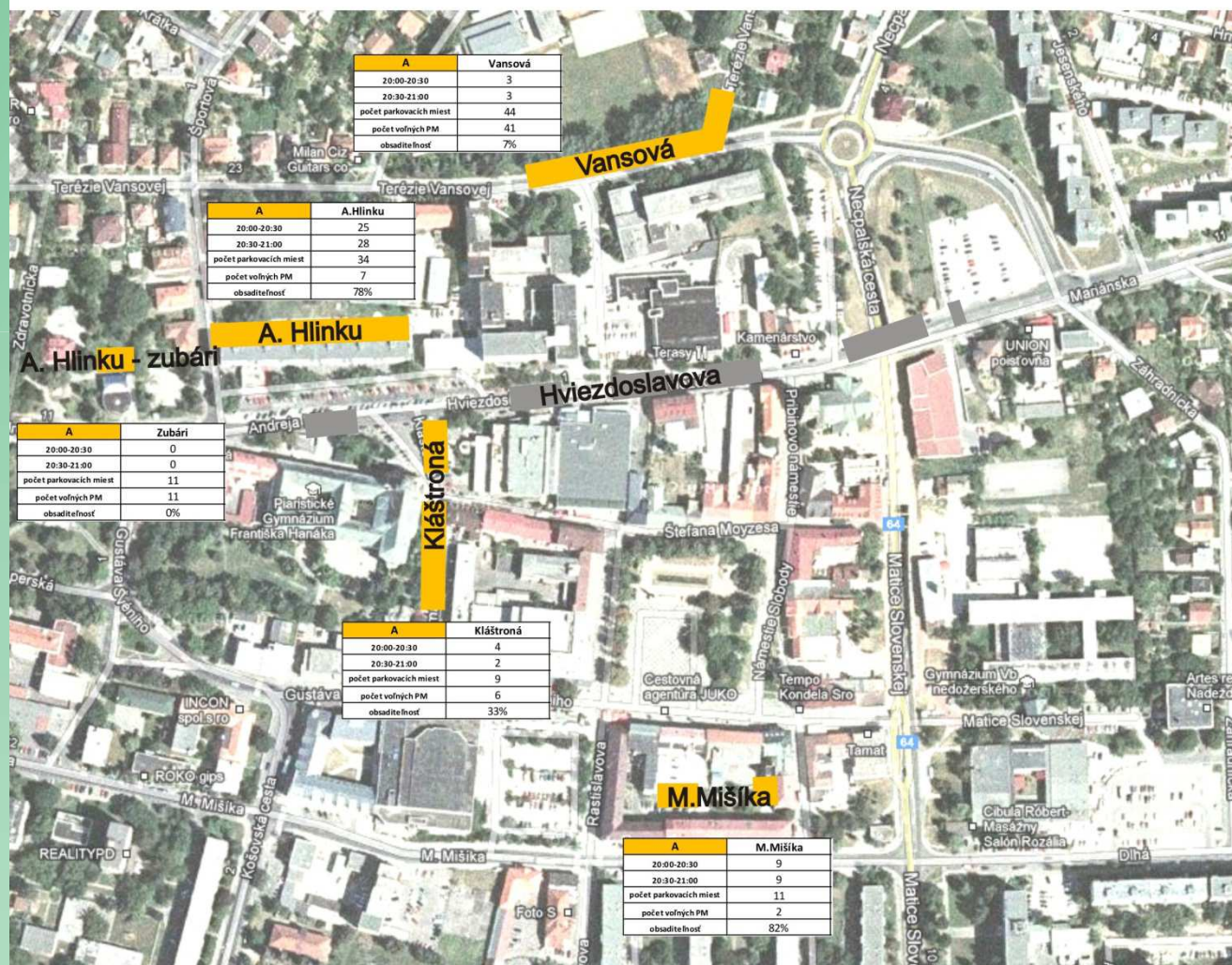
Večerné parkovanie v CMPZ /20:00-21:00/						
Rezidentské pásmo	Ulica	Počet parkujúcich vozidiel		Počet PM	Počet voľných PM	Obsaditeľ. (%)
		20:00-20:30	20:30-21:00			
A	Vansová	3	3	39	36	8%
	A. Hlinku	25	28	36	9	74%
	A. Hlinku - zubári	0	0	11	11	0%
	Kláštroná	4	2	9	6	33%
	M. Mišíka	9	9	11	2	82%
Spolu		41	42	106	64	39%
B	Lúčna	5	4	33	28	14%
	Športová	2	2	24	22	8%
	Krátka	0	0	10	10	0%
	Staničná*	5	5	22	17	23%
Spolu		12	11	89	77	11%
C	Jesenského /1./	23	24	25	1	94%
	Jesenského /2./	39	39	41	2	95%
	Jesenského /3./	19	21	30	10	67%
	Mariánska	16	17	26	9	63%
	Medzibirežková	5	5	40	35	13%
Spolu		102	106	162	57	66%
D-Dlhá	Dlhá /1./	53	53	62	9	85%
	Dlhá /2./	4	4	24	20	17%
	Nábr. sv. Cyrila /1./	43	43	42	-1	102%
	Nábr. sv. Cyrila /2./	35	34	31	-3	111%
	Nábr. sv. Cyrila /3./	36	36	36	0	100%
	Nábr. sv. Cyrila /4./	26	26	23	-3	113%
Nábr. sv. Cyrila /5./	13	12	26	13	48%	
Spolu		210	208	244	35	82%
D-Stred	Rastislavova	4	2	20	17	15%
	Holého	7	6	32	25	20%
	Matice Slovenskej	19	21	30	10	67%
	Hodžu /1./	8	9	30	21	28%
	Hodžu /2./	43	44	47	3	93%
Spolu		81	82	159	76	45%
E	Bakalárska /1./	1	0	17	16	3%
	Bakalárska /2./	4	5	21	16	21%
	M. Mišíka /1./	20	16	23	5	78%
	M. Mišíka /2./	9	10	29	19	33%
	M. Mišíka /3./	13	11	19	7	63%
	M. Mišíka /4./	56	56	22	-34	255%
	G. Švéniho /1./	0	0	6	6	0%
	G. Švéniho /2./	0	0	4	4	0%
	Košovská /1./	2	2	5	3	40%
	Košovská /2./	18	18	18	0	100%
	Šumperská /1./	42	39	45	4	90%
	Šumperská /2./	51	50	34	-16	149%
	Šumperská /3./	12	13	26	13	48%
	Šumperská /4./	8	6	49	42	14%
	Šumperská /5./	1	1	9	8	11%
Spolu		237	227	327	93	60%
CMPZ		683	676	1087	402	56%

**NEDOSTATOK  
PARKOVACÍCH  
MIEST**



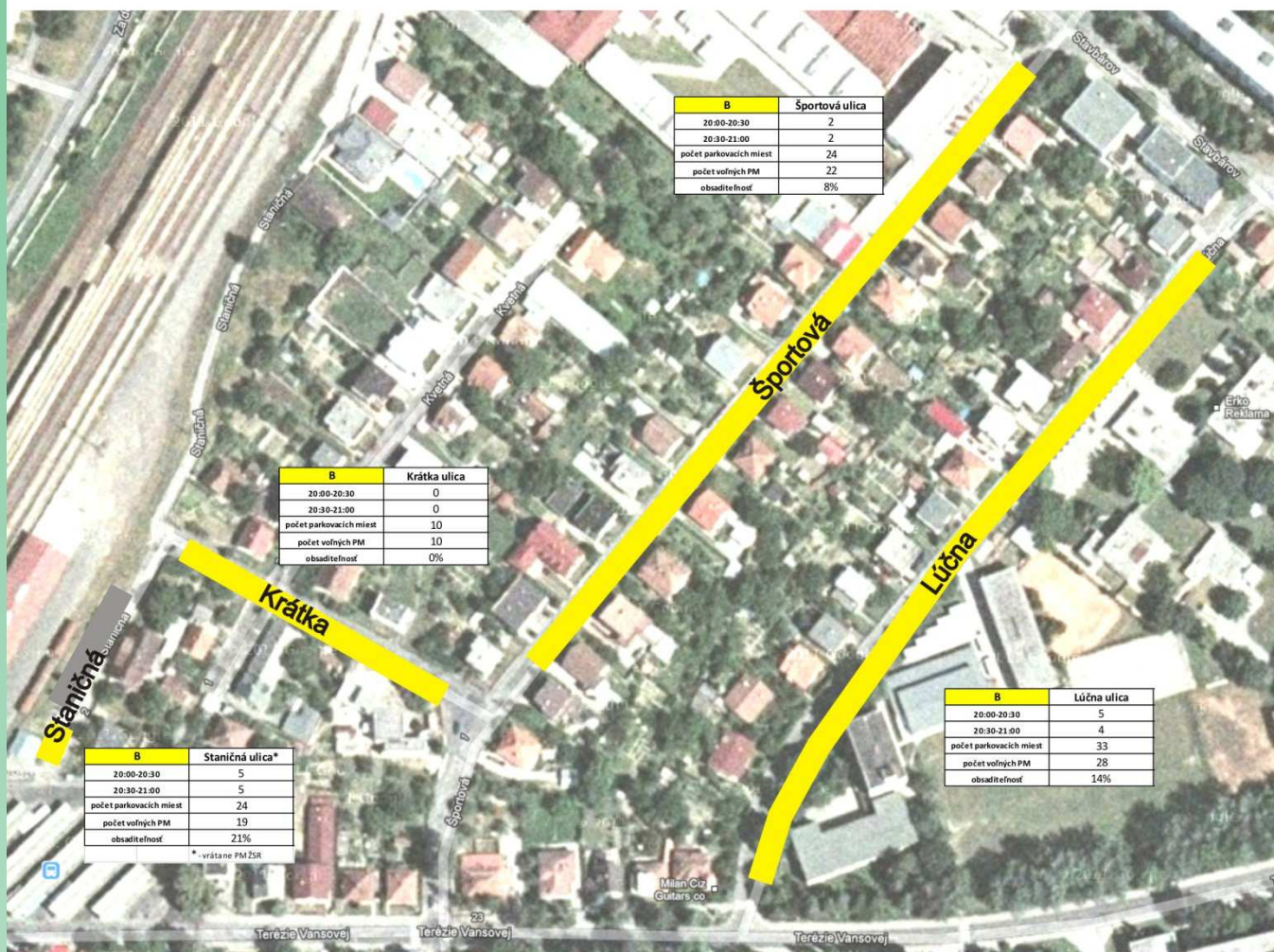
# VEČERNÉ PARKOVANIE V CMPZ rezidentské pásmo A

## DOSTATOK VOĽNÝCH PARKOVACÍCH MIEST



# VEČERNÉ PARKOVANIE V CMPZ rezidentské pásmo B

## NAJVIAC VOĽNÝCH PARKOVACÍCH MIEST



# VEČERNÉ PARKOVANIE V CMPZ rezidentské pásmo C

## DOSTATOK VOĽNÝCH PARKOVACÍCH MIEST



# VEČERNÉ PARKOVANIE V CMPZ rezidentské pásmo D- STRED



**DOSTATOK VOĽNÝCH  
PARKOVACÍCH MIEST**





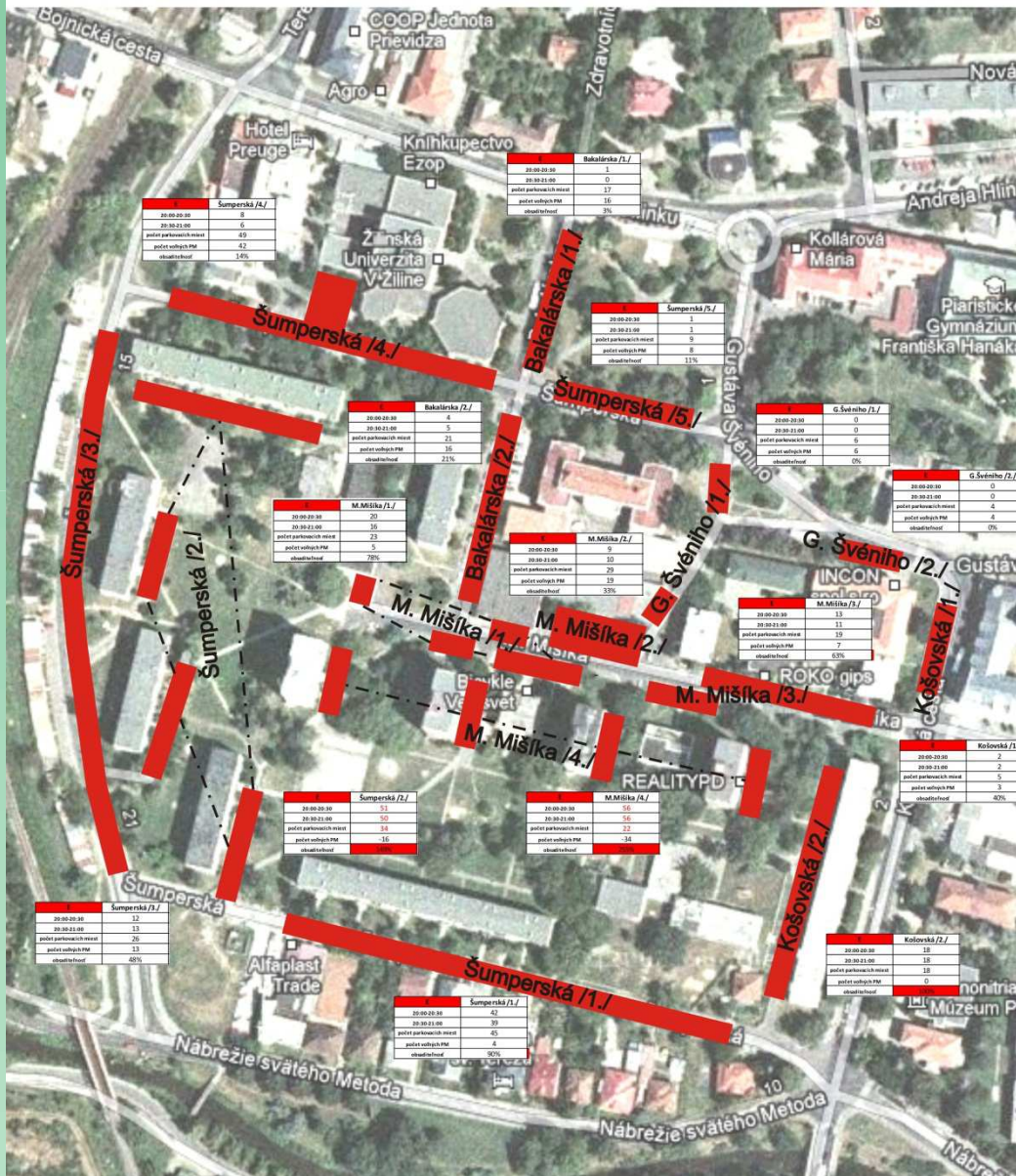
# VEČERNÉ PARKOVANIE V CMPZ rezidentské pásmo D- DLHÁ

**NEDOSTATOK PARKOVACÍCH MIEST !!!**

**ZLÁ ZASTUPITEĽNOSŤ PARKOVACÍCH  
MIEST !!!**



# VEČERNÉ PARKOVANIE V CMPZ rezidentské pásmo E



**EXISTENCIA  
ZASTUPITEĽNOSTI  
PARKOVACÍCH MIEST !!!**



# **ZÁVER: parkovanie v CMPZ mimo prevádzky /20:00-21:00/-VEČERNÉ PARKOVANIE V ZÓNE**

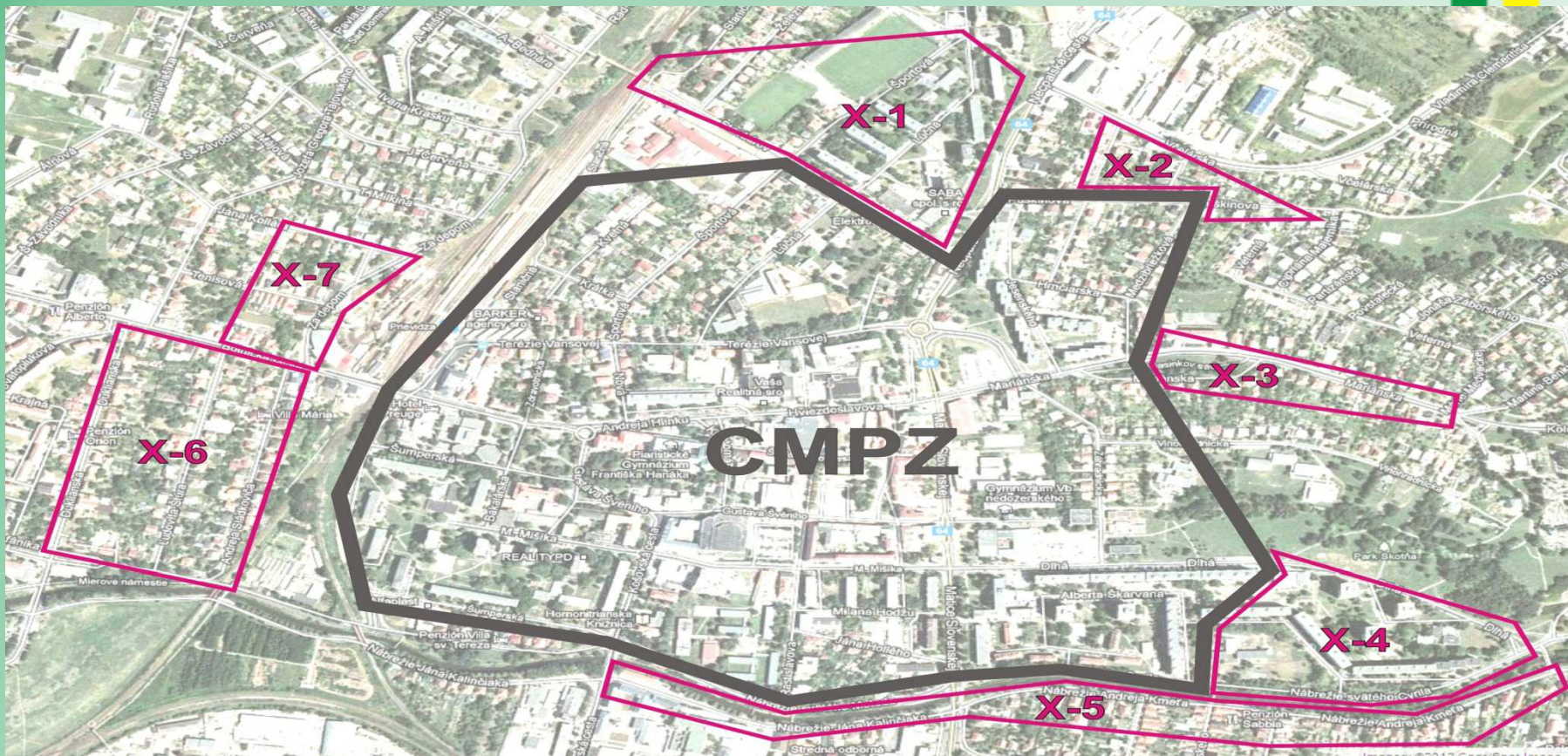
**AKÚTNA POTREBA BUDOVANIA NOVÝCH  
PARKOVACÍCH MIEST JE V REZIDENTSKOM  
PÁSME D, KONKRÉTNE NA ULICI NÁBR. SV.  
CYRILA**



# Získané údaje z parkovania mimo CMPZ /7:00-16:00/ a /20:00-21:00/

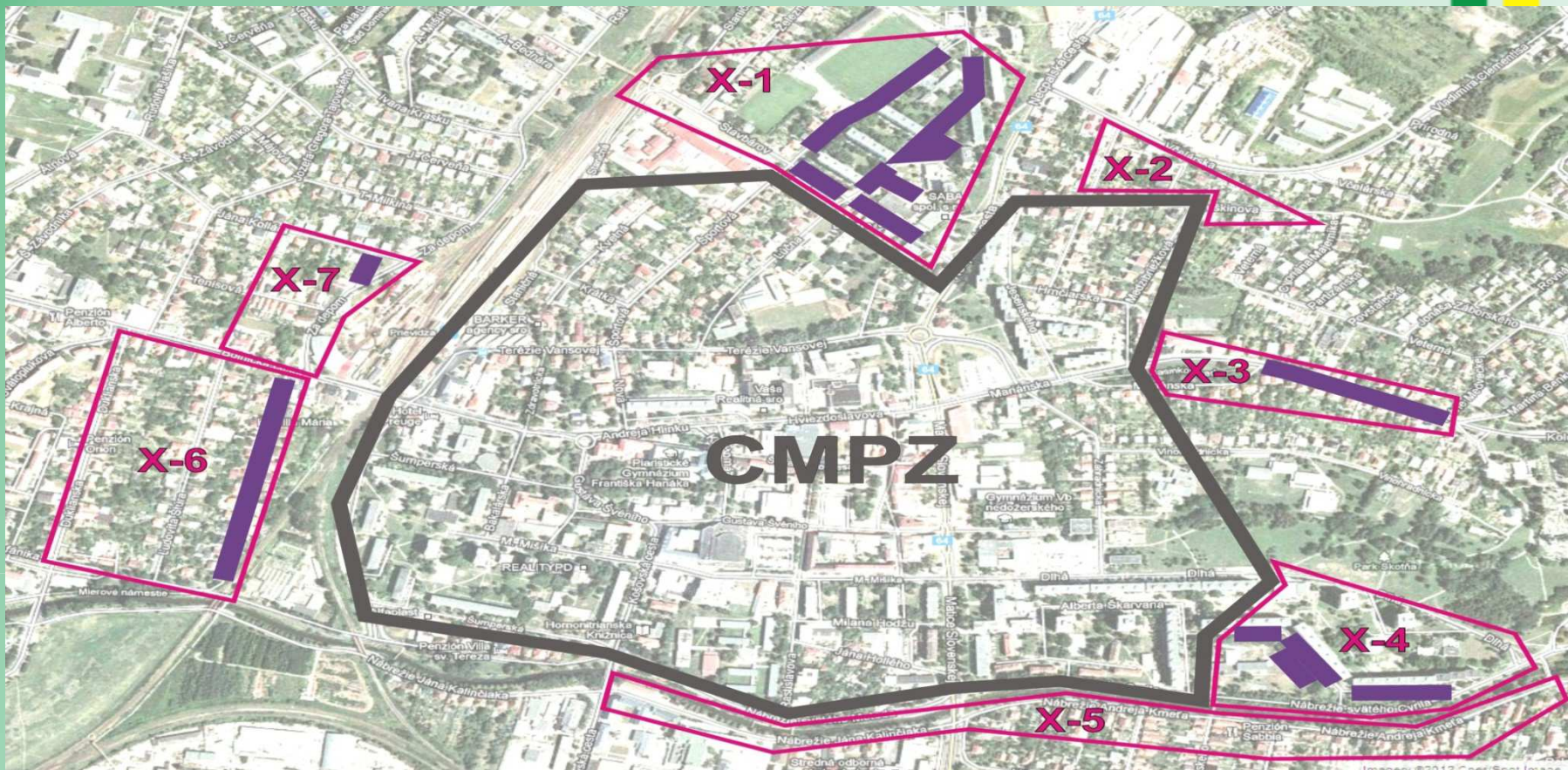
- neregulované územie, ktoré je v dotyku so zónou a je dopravne ovplyvňované prevádzkou CMPZ
  - zóna rozdelená do **7 hlavných oblastí** a tie do **25 oblastí**
  - štatistický súbor obsahuje **11 793 záznamov**
  - celkové priemerné hodnoty sme nerobili, nakoľko v prieskume boli zahrnuté aj oblasti s extrémne malou intenzitou, čo by celkové priemerné hodnoty značne skresľovalo
  - z údajov je zrejmé, že počet parkujúcich vozidiel, resp. obsaditeľnosť parkovacích miest v čase regulácie je **takmer o polovicu väčšia, ako v zóne s reguláciou**
  - večerné ukazovatele obsaditeľnosti sú porovnateľné s územím, ktoré je zaradené do CMPZ





Hlavné oblasti





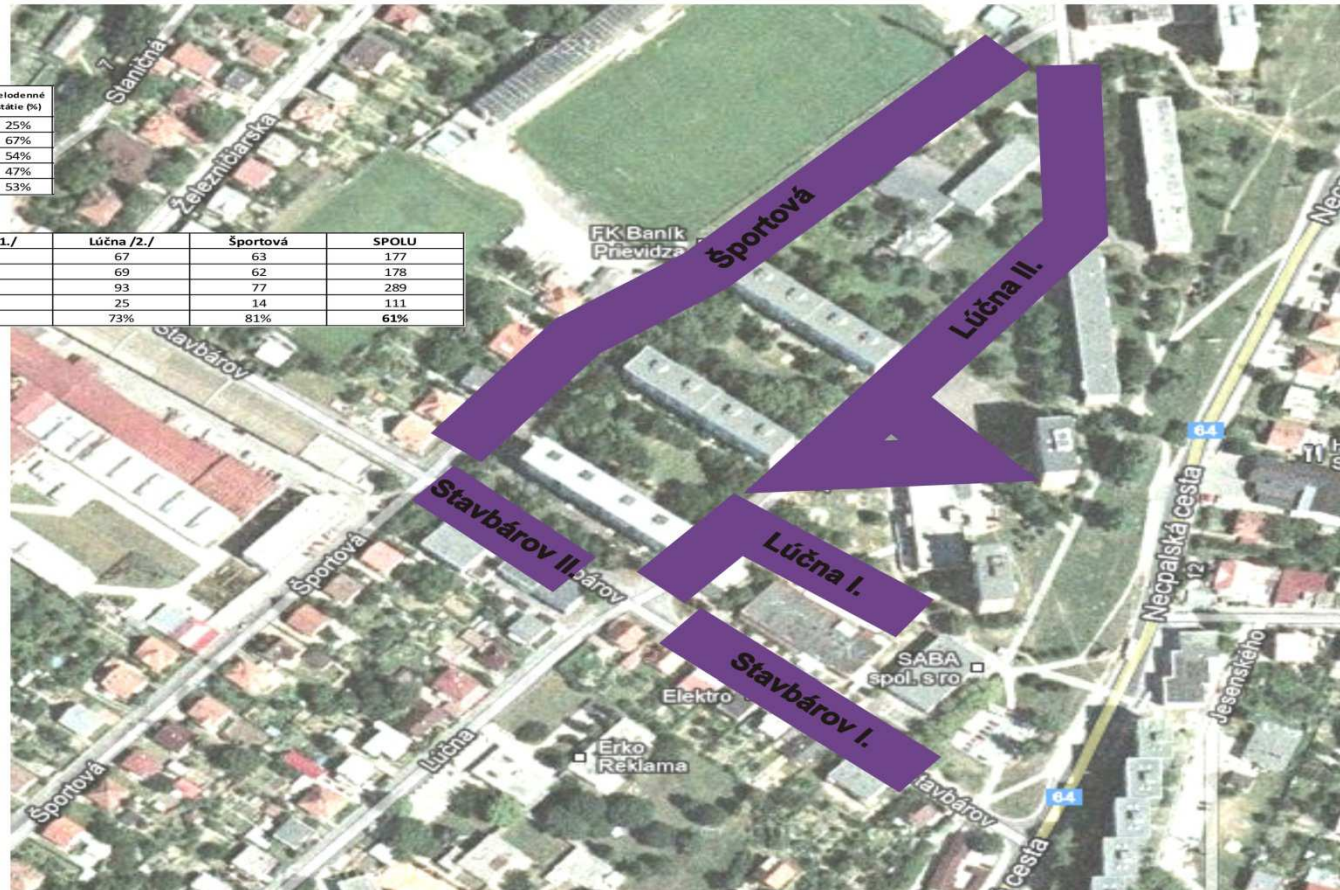
Časti oblastí, ktoré boli posudzované



# X- 1

Oblasť	Ulica	Počet PM	Obsadit. celková (%)	Obsadit. špičk. h (%)	Počet park. vozidiel/3h	Celodenné státie (%)
X1	Stavbárov /1./	40	76%	90%	216	25%
	Stavbárov /2./	9	80%	94%	20	67%
	Lúčna /1./	35	70%	81%	58	54%
	Lúčna /2./	93	57%	69%	115	47%
	Športová	77	64%	73%	115	53%

X1-Večerné park.	Stavbárov /1./	Stavbárov /2./	Lúčna /1./	Lúčna /2./	Športová	SPOLU
20:00-20:30	14	5	28	67	63	177
20:30-21:00	13	4	30	69	62	178
počet parkovacích miest	40	9	35	93	77	289
počet voľných PM	26	4	6	25	14	111
obsadenosť	34%	50%	83%	73%	81%	61%



Sídlisko Žabník

**OBSADENOSŤ V ČASE PREVÁDZKY CMPZ JE O CCA 50%  
VYŠŠIA AKO V ÚZEMÍ S REGULÁCIOU !!!**



# X-3

## Mariánska ulica



**NEPATRNE ZVÝŠENÁ OBSADENOSŤ OPROTI CMPZ V ČASE JEJ PREVÁDZKY, VEČERNÉ PARKOVANIE JE BEZPROBLÉMOVÉ**



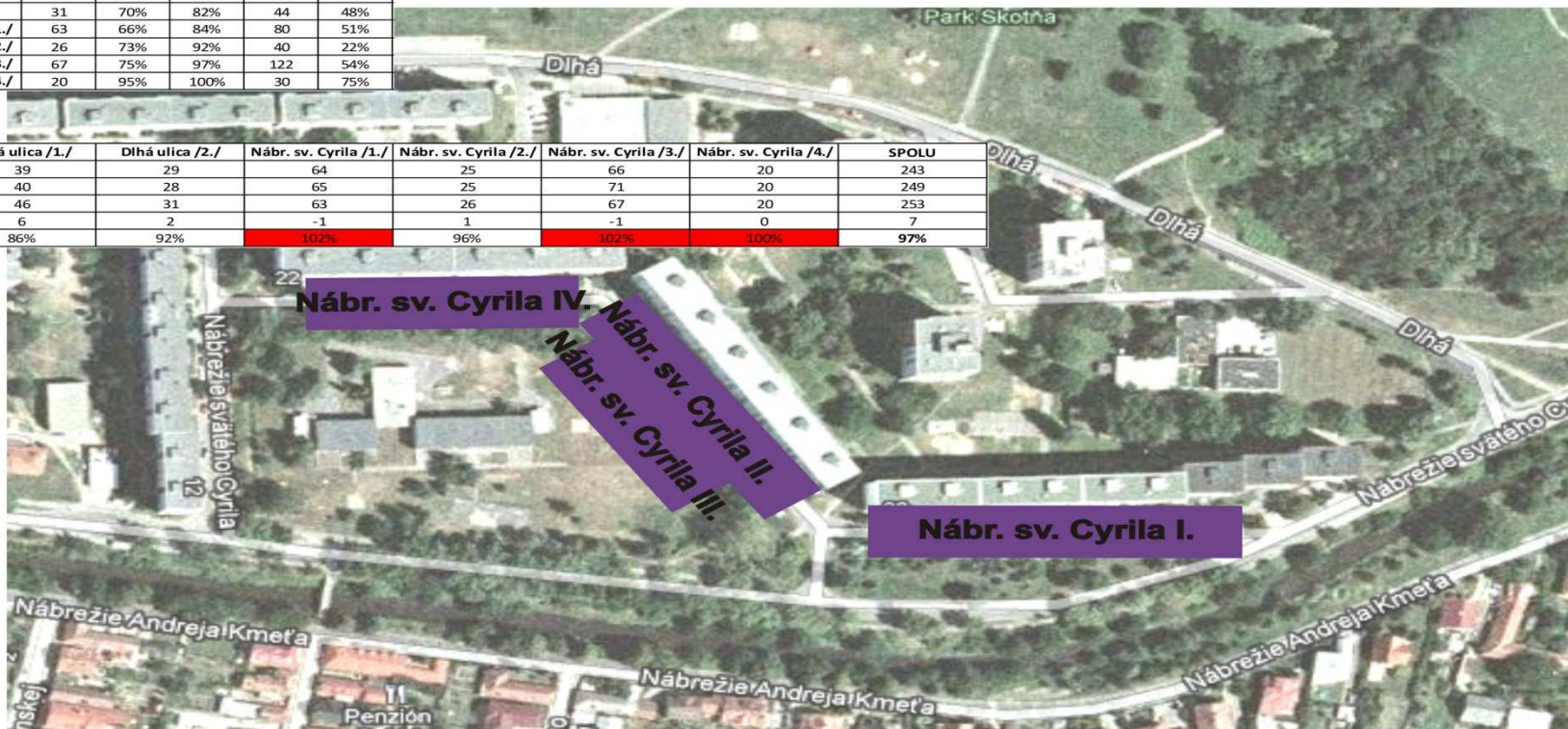


# X-4

## Časť Dlhej ulice

Oblasť	Ulica	Počet PM	Obsadit. celková (%)	Obsadit. špičk. h (%)	Počet park. vozidiel/9h	Celodenné státie (%)
X4	Dlhá ulica /1./	46	73%	85%	88	52%
	Dlhá ulica /2./	31	70%	82%	44	48%
	Nábr. sv. Cyrila /1./	63	66%	84%	80	51%
	Nábr. sv. Cyrila /2./	26	73%	92%	40	22%
	Nábr. sv. Cyrila /3./	67	75%	97%	122	54%
Nábr. sv. Cyrila /4./	20	95%	100%	30	75%	

X4-Večerné park.	Dlhá ulica /1./	Dlhá ulica /2./	Nábr. sv. Cyrila /1./	Nábr. sv. Cyrila /2./	Nábr. sv. Cyrila /3./	Nábr. sv. Cyrila /4./	SPOLU
20:00-20:30	39	29	64	25	66	20	243
20:30-21:00	40	28	65	25	71	20	249
počet parkovacích miest	46	31	63	26	67	20	253
počet voľných PM	6	2	-1	1	-1	0	7
obsadenosť	86%	92%	102%	96%	102%	100%	97%



**OBSADENOSŤ V ČASE PREVÁDZKY CMPZ JE O CCA 50% VYŠŠIA AKO V ÚZEMÍ S REGULÁCIOU !!!**

**NEDOSTATOK PARKOVACÍCH MIEST VO VEČERNÝCH HODINÁCH !!!**



# X- 6

Oblasť	Ulica	Počet PM	Obsadit. celková (%)	Obsadit. špičk. h (%)	Počet park. vozidiel/9h	Celodenné státie (%)
X6	A. Sládkoviča	48	81%	96%	113	67%



Ulica A. Sládkoviča

**OBSADENOSŤ V ČASE PREVÁDZKY CMPZ JE O CCA 50%  
VYŠŠIA AKO V ÚZEMÍ S REGULÁCIOU !!!**

**VEČERNÉ PARKOVANIE JE BEZPROBLÉMOVÉ**



# X-7

Oblasť	Ulica	Počet PM	Obsadit. celková (%)	Obsadit. špičk. h (%)	Počet park. vozidiel/9h	Celodenné státie (%)
X7	Za depom	15	73%	93%	39	53%



Parkovisko na Ulici za depom

**OBSADENOSŤ V ČASE PREVÁDZKY CMPZ JE O CCA 50%  
VYŠŠIA AKO V ÚZEMÍ S REGULÁCIOU !!!**



**VÝSTUPY: parkovanie mimo CMPZ  
/7:00-16:00/ a /20:00-21:00/**

**NAJKRITICKEJŠIA SITUÁCIA SO STATICOU  
DOPRAVOU JE V SÚČASNOSTI V  
NEREGULOVANEJ ČASTI DLHEJ ULICE A NA ULICI  
A. SLÁDKOVIČA**

**ODPORÚČAME ZAOBERAŤ SA UVEDNÝMI  
LOKALITAMI**



# Porovnanie stavu pred a po zavedení regulácie statickej dopravy v CMPZ



# Porovnanie údajov statickej dopravy na území s REGULÁCOU a na území BEZ REGULÁCIE

Dlhá ulica v čase prevádzky CMPZ:

Rez. pásmo	Oblasť	Počet PM	Obsadit. celková (%)	Obsadit. špičk. h (%)
D	D1	77	45%	48%
	D2	82	33%	39%
	D3	86	31%	63%
	D4	109	59%	74%
	D5	49	42%	53%

Oblasť	Ulica	Počet PM	Obsadit. celková (%)	Obsadit. špičk. h (%)
X4	Dlhá ulica /1./	46	73%	85%
	Dlhá ulica /2./	31	70%	82%
	Nábr. sv. Cyrila /1./	63	66%	84%
	Nábr. sv. Cyrila /2./	26	73%	92%
	Nábr. sv. Cyrila /3./	67	75%	97%
	Nábr. sv. Cyrila /4./	20	95%	100%

CMPZ

~~CMPZ~~

**OBSADENOSŤ PARKOVACÍCH MIEST V NEREGULOVANOM ÚZEMÍ V ČASE PREVÁDZKY CMPZ, JE O CCA 50% VYŠŠIA AKO V ÚZEMÍ BEZ REGULÁCIE**

- pre objektivnosť je porovnávaný územný celok s rovnakým urbanistickým riešením, resp. štýlom bytovej výstavby. Z výsledkov je zrejmé, že na území, kde nie je zregulovaná statická doprava, sú výsledky obsadenosti, či už celodennej, alebo špičkovej, takmer dvojnásobne vyššie, ako je tomu na území s regulovanou statickou dopravou.

Dlhá ulica vo večerných hodinách:

D-Dlhá	Dlhá /1./	53	53	62	9	85%
	Dlhá /2./	4	4	24	20	17%
	Nábr. sv. Cyrila /1./	43	43	42	-1	102%
	Nábr. sv. Cyrila /2./	35	34	31	-3	111%
	Nábr. sv. Cyrila /3./	36	36	36	0	100%
	Nábr. sv. Cyrila /4./	26	26	23	-3	113%
	Nábr. sv. Cyrila /5./	13	12	26	13	48%
Spolu		210	208	244	35	82%

X4-Večerné park.	Dlhá ulica /1./	Dlhá ulica /2./	Nábr. sv. Cyrila /1./	Nábr. sv. Cyrila /2./	Nábr. sv. Cyrila /3./	Nábr. sv. Cyrila /4./
20:00-20:30	39	29	64	25	66	20
20:30-21:00	40	28	65	25	71	20
počet parkovacích miest	46	31	68	26	67	20
počet voľných PM	6	2	-1	1	-1	0
obsadenosť	88%	92%	112%	98%	112%	110%

CMPZ

**ROVNAKÉ**

~~CMPZ~~



- vo výsledkoch z večerného prieskumu je zrejmé, že obidve sledované územia vykazujú takmer totožné čísla obsadenosti. Dokazuje to, že stav statickej dopravy vo večerných hodinách je rovnaký na obidvoch územiach, a potvrdzuje výsledky z času prevádzky CMPZ, kde na rovnakých územiach vidíme diametrálne rozdielny stav parkovania.

# Krátka ulica

## Mestom vytvorené parkovanie na chodníku pobúrilo Prievidžanov

Vyznačené miesta sú podľa samosprávy v súlade s platnou legislatívou a odsúhlasili ich príslušné správne orgány.

**PRIEVIDZA.** Niektorých občanov Prievidze zarazilo vyznačenie parkovacích miest na Krátkej ulici pri autobusovej stanici. Zaberajú totiž v plnej miere jeden z chodníkov.

„Parkovacie miesto na chodníku je neskutočná arogancia. Mesto radšej stavia prekážky pre chodcov a cyklistov namiesto toho, aby podporovalo alternatívy voči autám,“ vyjadril sa Oto Kóňa, ktorého nové parkovanie rozhorčilo.

Nadšená nie je ani jedna z obyvateľiek tejto slepej ulice. „Nikto by nebol šťastný, ak by mu pozdĺž celého plotu stáli autá. Ak stoja skutočne podľa vyznačených znakov, neprejde okolo nich po chodníku ani jeden človek, nieto ešte nebudaj mamička s kočiarom. Je pravda, že aj pred označením miest tu stávali autá, možno ešte viac, keďže je blízko železničná aj autobusová stanica, ale vodiči vždy nechali aspoň nejakú miestu,“ pokračovala sa doplnila, že „autá by nemali byť medzi ľuďmi.“

Podľa cestného zákona musia vodiči nechať pri parkovaní na chodníku jeden a pol metra voľného miesta. V prípade parkovacích miest na Krátkej ulici odsúhlasil Okresný dopravný inšpektorát v Prievidzi navrhovanú úpravu.

„V uvedenom prípade je to veľmi nešťastné, pretože to spôsobuje nespokojnosť, plynulosť a bezpečnosť tým, že autá stoja iba na jednej strane. Na opačnej strane je samozrejme chodník, ktorý je teraz v celej šírke k dispozícii chodcom,“ vyjadril sa dopravný inžinier Adrián Liška.

Reguláciu statickej dopravy pripravila na poverenie mesta mestská spoločnosť Unipa. „Pri návrhu sa počítalo s čo najväčším počtom parkovacích miest, aby sme zabezpečili v čo najväčšej miere komfort a dostupnosť pre ľudí. Uvedené parkovacie miesta sú v súlade s platnou legislatívou. Prihľadali sme aj na fakt, že na ulici sa nachádzali chodníky na oboch stranách, chodník na opačnej strane sme pritom doplnili značením, ktoré zamedzuje státiu vozidiel. Tým pádom je zabezpečený bezproblémový pohyb chodcov,“ vysvetlil vedúci prevádzky parkovísk Roman Bartoš.

Nevylúčil, že ak by sa vystavalo parkovisko na území terajšej deviatej koľaje, mohli by parkovacie miesta z Krátkej ulice zmiznúť.



Autá po novom stoja na celej šírke chodníka.

Foto: ADRIANA MEČIAROVÁ

# mesto stavia prekážky pre chodcov a cyklistov

ZAR  
2020  
7800

- 1. ...
- 2. ...
- 3. ...
- 4. Prievidza - Prešov 0:6 255
- 5. Pes môže liečiť: ak ho človek správne usmerní 182
- 6. Od pondelka sa už v centre Prievidze nebude dať korčuľovať 181
- 7. Hokejisti Prievidze podľahli doma jednoznačne Prešovu 174
- 8. Zimný vystup na Pokoši 124
- 9. V Hovakoch bude novoročný koncert 108
- 10. Prvé dieťa sa v Bojniciach narodilo až 2. januára 85

počasie sme.sk

Aktuálna predpoveď v lokalite [Prievidza](#)

## Kritika v médiách



# Krátka ulica – **PRED** zavedením regulácie CMPZ



Kritika v médiách





# Krátka ulica – **PO** zavedení regulácie CMPZ



Kritika v médiách



# Krátka ulica – PRED a PO zavedení regulácie CMPZ



Kritika v médiách

**NEOPODSTATNÁ !!!**



# Kláštorná ulica – **PRED** zavedením regulácie CMPZ



„neporiadok“ s parkujúcimi vozidlami



# Kláštorná ulica – PO zavedení regulácie CMPZ



„neporiadok“ s parkujúcimi vozidlami



# Kláštorná ulica – PRED a PO zavedení regulácie CMPZ



„neporiadok“ s parkujúcimi vozidlami  
„neporiadok“ je **uprataný !!!**



# Hviezd. ulica /1./ – PRED zavedením regulácie CMPZ



Zdroj: Google, apríl 2012

obmedzovanie chodcov na chodníku



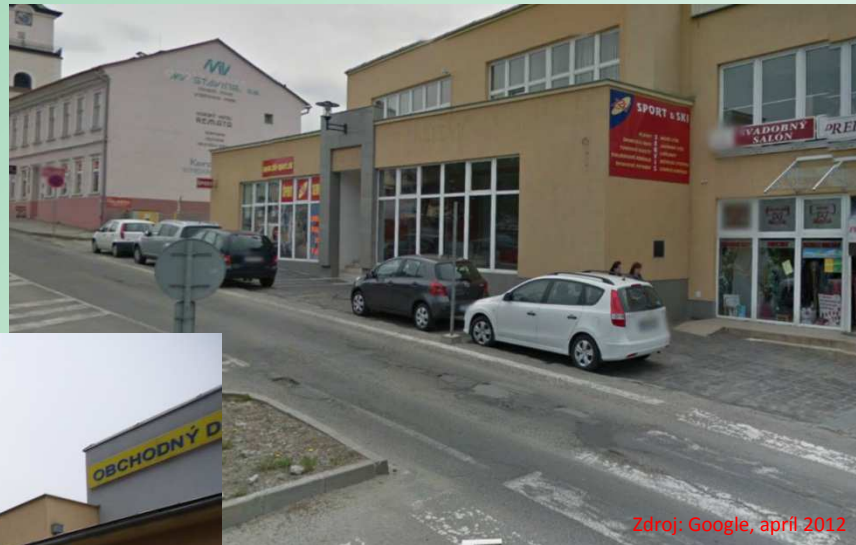
# Hviezd. ulica /1./ – PO zavedení regulácie CMPZ



obmedzovanie chodcov na chodníku



# Hviezd. ulica /1./ – PRED a PO zavedení regulácie CMPZ



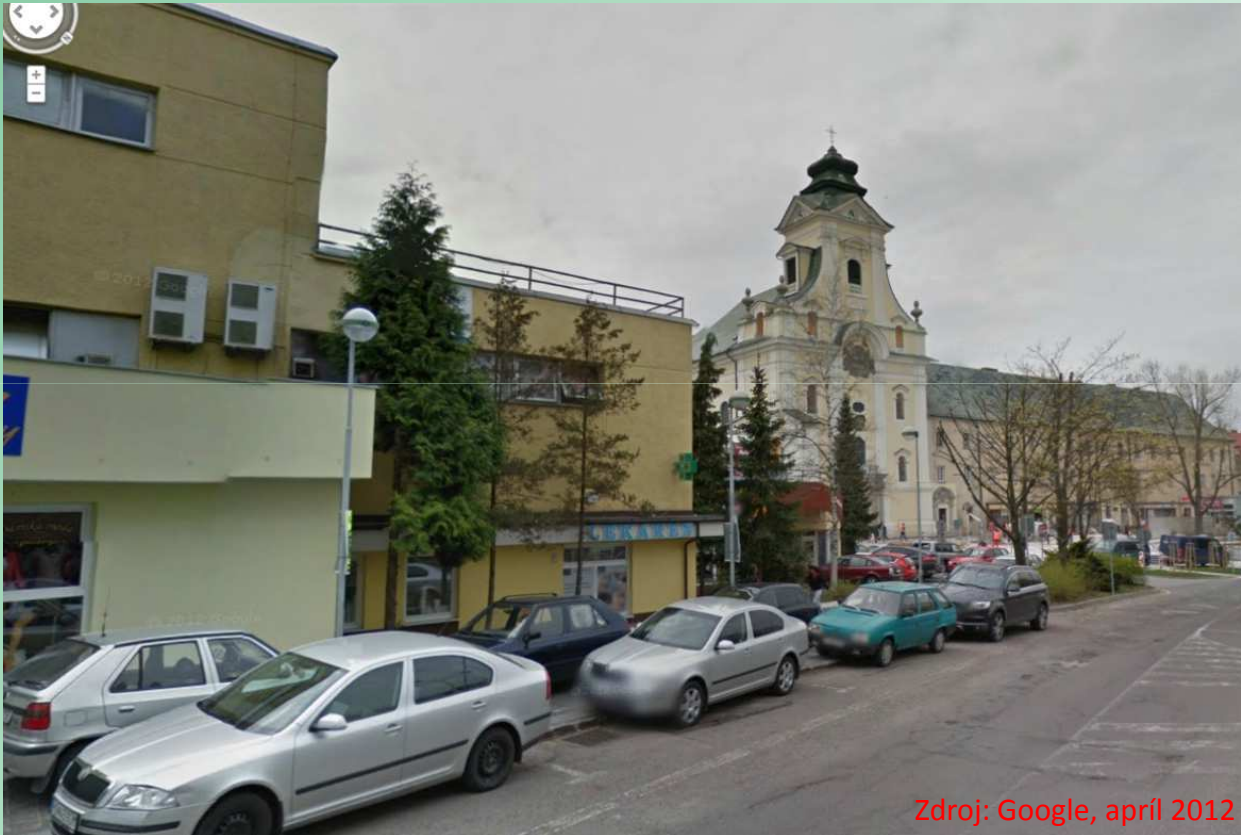
obmedzovanie chodcov na chodníku

**Chodník znova patrí chodcom!!!**





# Hviezd. ulica /2./ – PRED zavedením regulácie CMPZ



problém so „živelným“ parkovaním



# Hviezd. ulica /2./ – PO zavedení regulácie CMPZ



problém so „živelným“ parkovaním



# Hviezd. ulica/2./– PRED a PO zavedení regulácie CMPZ



problém so „živelným“ parkovaním

„živelné“ parkovanie je odstránené a priestor sa  
zhumanizoval !!!



# Splnenie cieľov zavedením regulácie statickej dopravy v CMPZ

- riešiť parkovanie v centre mesta počas pracovných dní v čase od 7.00-16.00 h ✓
- obmedziť dlhodobé parkovanie ✓
- zefektívniť využitie existujúcich park. miest ✓
- ochrániť, resp. zabezpečiť parkovanie pre rezidentov ✓
- zabezpečiť segregáciu dopravného priestoru ✓
- odstrániť živelné parkovanie ✓
- zvýšiť dopyt po MHD
  - nárast počtu nastupujúcich osôb zo zastávok nachádzajúcich sa v CMPZ o 7%, čo predstavuje nárast o 227 cestujúcich za deň. ✓

ZDROJ: SAD Prievidza, a. s.



# ĎAKUJEME ZA POZORNOSŤ

Ing. Roman Bartoš  
Bc. Miroslav Procháska

